

---

St Louis Parish, Auburn, Maine

Souvenir Programs


---

5-2-1924

## Vingt-Cinquième Anniversaire (1899-1924) du Choeur St. Louis - Auburn, Maine (Programme-Souvenir)

Paroisse St. Louis

Follow this and additional works at: <https://digitalcommons.usm.maine.edu/stlouis>

 Part of the [Cultural History Commons](#), [French and Francophone Language and Literature Commons](#),  
and the [United States History Commons](#)

---

### Recommended Citation

Publications, Franco-American Collection, University of Southern Maine Libraries.

This Book is brought to you for free and open access by the Souvenir Programs at USM Digital Commons. It has been accepted for inclusion in St Louis Parish, Auburn, Maine by an authorized administrator of USM Digital Commons. For more information, please contact [jessica.c.hovey@maine.edu](mailto:jessica.c.hovey@maine.edu).

1899

1924

Vingt-Cinquième

Anniversaire

— du —

Choeur  
St-Louis

Auburn, Maine

## PROGRAMME-SOUVENIR



Concert-Opéra

HOTEL DE VILLE,

2 MAI 1924





NAP. PINETTE, Prés.-Trés.  
Embaumeur diplômé et licencié

## Pinette & Fortin

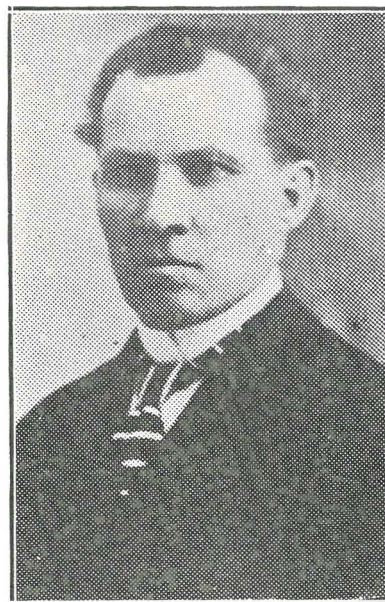
Incorporé

Entrepreneurs de Pompes  
funèbres

413 RUE LISBON

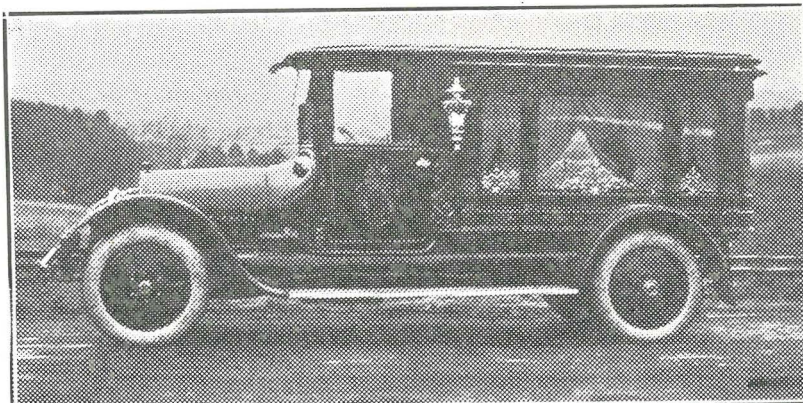
Ambulances pour transport  
des malades

Auto "SEDAN" pour Mariages,  
Baptêmes et toutes autres  
occasions



REGENT FORTIN  
Vice-Président

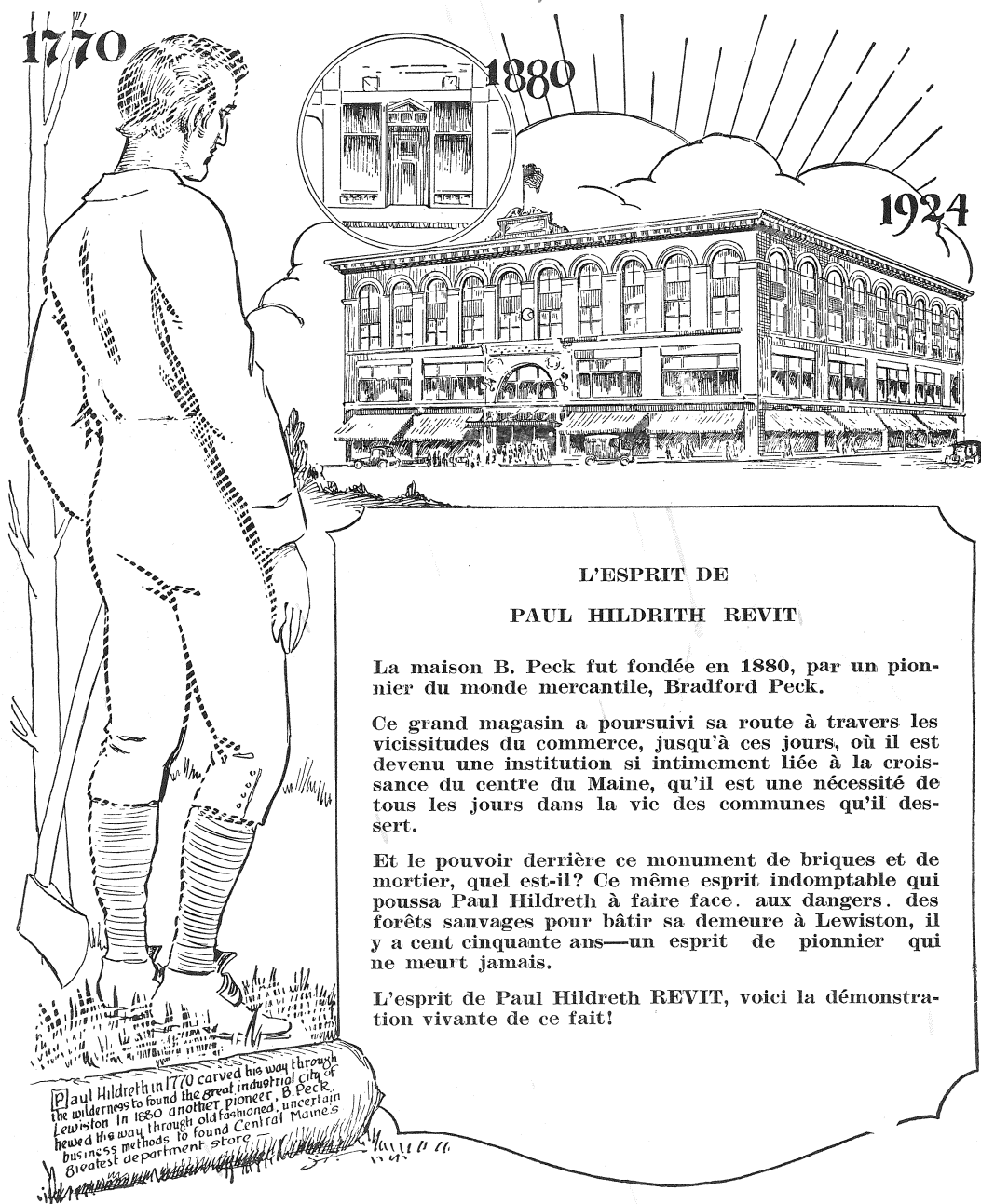
Aussi à votre service, M. Joseph Thibault, assistant-embaumeur qui est à notre emploi depuis un an et qui a fait ses preuves comme employé courtois, digne de confiance, et possédant une grande expérience. Vous serez satisfaits de ses services.



Aussi à la disposition du public pour promenades d'autos tant aux Etats qu'au Canada, un chauffeur d'expérience et fiable dans la personne de M. Arthur Boulay.

Nous sommes heureux de présenter à notre nombreuse clientèle et au public en général, un nouveau Corbillard-automobile qui est le seul du genre dans l'Etat du Maine.

## Meilleurs Souhaits du Grand Magasin Distinctif du Maine



Marchandise de Merite depuis 1880

# B. Peck Company



Vingt-Cinquième Anniversaire  
—DU—  
**CHOEUR DE CHANT**  
—DE LA—  
**Paroisse St-Louis d'Auburn**  
**NOTES HISTORIQUES**



Personnel du premier chœur: De gauche à droite: première rangée: Donald Guertin, William Côté, Valéda Hébert, Laura Bernard, Elie Bernier, Nélida Lafayette, Caroline Noël.  
Deuxième rangée: Marianne Bernard, Joseph Thibault, Nellie Bernard, Alphonse W. Côté, Pierre Thibault, Victoria Leclair, Napoléon Richard, Alice Leclair, Louis Guertin.  
Troisième rangée: Arthur J. Reny, J. B. Noël, Corinne Hébert, Eugène Bélanger, Léandre Morin, F. X. Patry, J. B. Lacroix, Joséphine Leclair, Napoléon Côté, Alexandre Adam.

Le chœur de chant de la paroisse St-Louis fut fondé pendant l'été de 1899 et chanta sa première messe, dans la chapelle de la Deuxième rue, le premier dimanche d'octobre de la même année.

Auburn faisait alors partie de la paroisse St-Pierre, mais depuis 1891 les paroissiens de cette section avaient leur chapelle-école, construite sous la direction du R. P. Mothon, deuxième curé de la paroisse française de Lewiston.

A la fin de l'été de 1889, M. Alphonse W. Côté, alors organiste de Lisbon, fut retenu comme organiste et les Franco-américains d'Auburn décidèrent d'avoir un chœur de chant qui ferait honneur à leur chapelle. M. Côté se mit aussitôt à l'œuvre et en peu de temps organisa une chorale d'une vingtaine de voix pour remplacer le groupe de jeunes demoiselles qui jusque là avait exécuté les programmes musicaux aux offices du dimanche.

Ainsi que nous le disons plus haut, le nouveau chœur fit ses débuts le premier dimanche d'octobre

1899. La grand'messe avait, dans ce temps, lieu à 9 hrs 30, et ce fut en présence d'une grande foule, comprenant la majorité des paroissiens d'Auburn et plusieurs de Lewiston, que le nouvel organiste et son chœur rendirent la messe de Léonard.

Cette première offrande du nouveau chœur fut marquée par un grand succès et, le lendemain, voici comment le journal français rapportait la nouvelle de ce début:

"La population d'Auburn s'était portée en masse dimanche à sa chapelle pour entendre le nouveau chœur de chant sous la direction de M. Alphonse Côté. Chaque figure exprimait une vive satisfaction et aux premières notes chacun put prévoir que le succès serait complet. En effet, cette attente ne fut pas trompée, si bien qu'à l'Evangile, le Révérend Père officiant ne put s'empêcher de féliciter et remercier les

(A suivre sur la page 3)

"LE COIN DES BONNES VALEURS"

**JOHN B. ST-PIERRE**

**ACHETEZ MAINTENANT!**

Jamais il n'y eut de temps plus avantageux et plus opportun pour choisir votre **HABIT** et votre **PARDESSUS DU PRINTEMPS** que maintenant.

**LES MODÈLES** Plus nouveaux que jamais!  
**LES PATRONS** Plus chic que jamais!  
**LES PRIX** Meilleur marché que jamais!

Nous avons aussi un bon assortiment d'**HABILLEMENTS DE GARÇONS**, de même que de **LINGERIE D'HOMMES** et de **JEUNES GENS**.

**JOHN B. ST-PIERRE**

272-274 RUE LISBON, LEWISTON.

Compliments

de la

**Pharmacie Rivard**

268 RUE LISBON,

LEWISTON, ME.

Compliments de

**EMILE FREVE**

Agent et Distributeur  
—de la—

**FARINE "SUNKIST"**

COUR DU GRAND TRONC

LEWISTON, ME.

Si vous voulez toujours réussir à faire du bon et beau Pain, employez cette excellente Farine

**"SUNKIST"**

Vingt-quatre années de

**Vrai Service**

Voilà ce qu'a accompli

**BABCOCK**

La Pharmacie des Prescriptions

CHARLES RICHARD

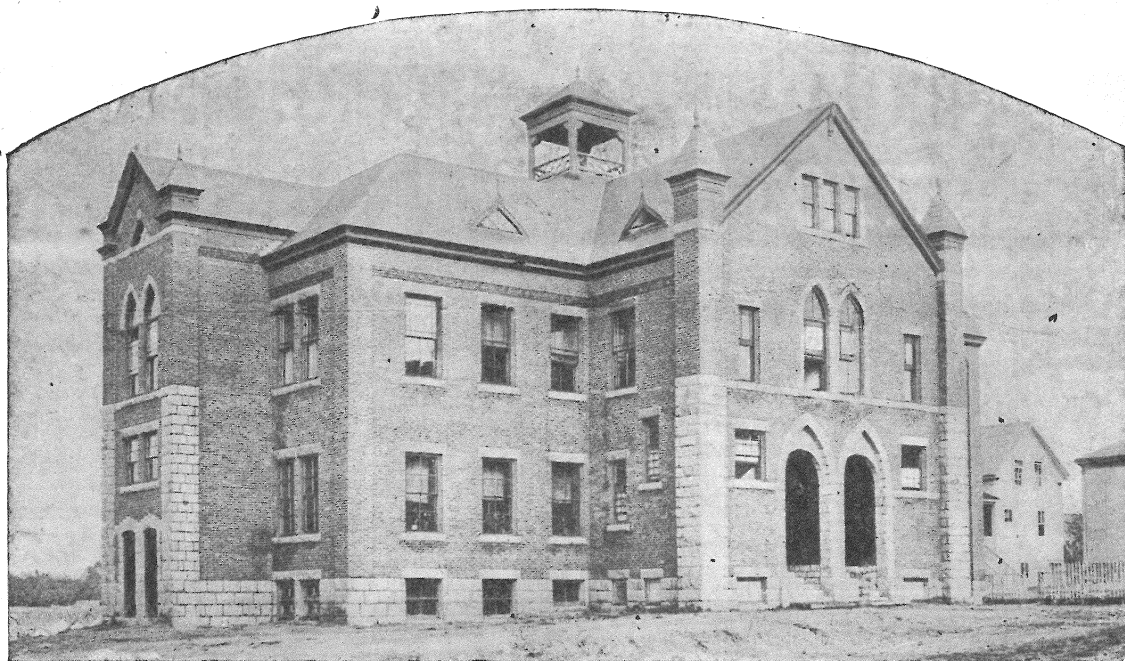
Pharmacien diplômé

**Kenney Pharmacy**

156 RUE LISBON

"Si vous l'obtenez chez  
Kenney, c'est parfait."





LA CHAPELLE D'AUBURN, BERCEAU DU CHOEUR ST-LOUIS

chantres au nom du Père-curé. C'est qu'en effet tout a été bien et que chantres et chanteuses peuvent être fiers de leur succès, qui est déjà une récompense pour les efforts qu'ils se sont imposés."

Trois ans plus tard, la paroisse était fondée et le curé, le Rév. M. Gauthier, se montra dès son arrivée un bienfaiteur pour le chœur de chant qui comptait maintenant une trentaine de bonnes voix. Ces chantres dévoués et enthousiastes reçurent l'encouragement qu'ils méritaient de la part de leur pasteur et les divins offices en furent davantage réhaussés par les belles exécutions que, sous l'influence de cette approbation, on préparait sans ménager les peines et les fatigues.

En 1905, après le transfert des offices de la paroisse dans le soubassement de la nouvelle église, les membres du chœur décidèrent d'acheter eux-mêmes l'orgue et la tribune du temple futur et de les payer par un fonds qu'on obtiendrait en donnant des concerts, des opérettes et des pièces.

Ce plan, qui avait été suggéré par MM. Alphonse W. Côté et Joseph Caouette, reçut l'approbation du curé et "l'Oeuvre de l'Orgue" fut ainsi fondée. MM. Côté et Caouette en furent respectivement élus président et trésorier.

On se mit aussitôt à l'œuvre et lorsque le Rév. M. Huot vint prendre la direction de la paroisse, quelques années plus tard, le chœur avait en caisse la somme de \$2,000. A part l'accumulation de ce fonds, le chœur avait aussi acheté sa musique religieuse et payé les engagements d'orchestre pour les grandes fêtes.

Après l'inauguration de la nouvelle église, Monseigneur l'évêque de Portland et le curé autorisèrent l'achat d'un orgue et de la tribune, au coût de \$6,271.76. Le chœur paya une partie comptant et la balance fut soldée par la paroisse avec l'en-

tente que cette dette serait remboursée par le produit des activités futures de "l'Oeuvre de l'Orgue."

Le rêve était réalisé!

L'instrument fut solennellement inauguré le 23 juin 1918 par M. E. J. Whelan, organiste de la Cathédrale de l'Immaculée Conception de Portland, et donna lieu à une imposante fête religieuse à laquelle tous les paroissiens et nombre de visiteurs s'associèrent. Le sermon de circonstance fut prononcé par M. l'abbé Brosseau, chapelain du Mont St-Louis de Montréal.

Le 17 novembre 1923, le chœur avait le grand bonheur de s'acquitter de sa dette et recevait une quittance finale de M. le curé Chataignon.

A part sa grande réputation musicale, le chœur de St-Louis peut aussi être considéré comme unique en son genre dans le diocèse. Pendant ses vingt-cinq années d'existence il a non seulement payé un splendide orgue, mais grâce à son admirable organisation il a aussi subvenu à la plus grande partie de ses frais d'entretien. On peut dire que c'est un chœur qui ne coûte rien, ou presque rien, à la paroisse, à part le salaire de l'organiste.

Ces beaux et généreux résultats ainsi que les splendides accomplissements musicaux qui marquent constamment les offices religieux de la paroisse St-Louis depuis vingt-cinq ans, ont été réalisés grâce au bon accord et à l'harmonie qui n'ont jamais cessé de régner entre les membres du chœur. Ils sont aussi dus au travail constant et aux inlassables efforts de M. l'organiste Côté qui, depuis le début, se montra organisateur zélé et véritable amant de la musique religieuse.

Le chœur de St-Louis est aujourd'hui encore sous la présidence de son directeur et les autres officiers sont M. Edouard Parent, trésorier; M. Arthur J. Reny, secrétaire; M. Amédée Talbot, bibliothécaire.

## Mlles BERNACHEZ

Modistes en Chapeaux et Robes

Manteaux, Costumes, Robes

"Hemstitch," 9c la vge

277 RUE LISBON

LEWISTON

Téléphone 2735-M

## PIERRE LEVEQUE

Marchand de Chaussures

ANGLE DES RUES

LISBON ET CHESTNUT

"Ancien fondateur de la  
Paroisse St-Louis."

## BELL TIRE CO.

258 RUE MAIN,  
LEWISTON, ME.

A. GUILMET

EUGÈNE FRADET

## The Guilmet Company

Plomberie et Appareils

de Chauffage

Quincaillerie et Peintures

169 RUE LINCOLN,

LEWISTON, ME.

Téléphones

Bureau: 258-W

Résidence: 2663-J

## P. LAVOIE & CO.

Bois et Charbon

COKE

281-283-285

Bas de la  
RUE LINCOLN,

LEWISTON, ME.

CYRILLE LEGENDRE, Prop.

## THE ENTERPRISE

BRASS AND IRON FOUNDRY

—Toutes sortes de—

Travaux en Bronze, Brass,

Composition, Aluminium et

Fer gris

70 RIVER ROAD

Téléphone

LEWISTON





Personnel du chœur actuel: De gauche à droite: première rangée: Olivier Pelletier, Edouard Parent, Arthur J. Reny, Joseph Caouette, Alphonse W. Côté, Mme Alphonse W. Côté, F. X. Patry, Napoléon Sansoucy, Flavien L'Heureux, Eugène Z. Reny.

Deuxième rangée: Ubaldine Guertin, Carmen Côté, Berthe Parent, Gilberte Hallé, Suzanne Martin, Rosilda Hallé, Yvonne Hallé, Irma Marcoux, Alice Parent, Yvonne Reny, Maine Thibault.

Troisième rangée: Mme Arthur Cazeau, Mme Lucien Dallaire, Valéda Hébert, Clarisse Grondin, Irène Marcoux, Gabrielle Nadeau, Harmonia Hallé, Lucienne Lavoie, Cécile Côté, Eliane Chabot.

Quatrième rangée: Lucienne Chabot, Amédée Talbot, Joseph Rousseau, Alexandre Brouillette, Philippe Couture, Pierre Pelletier, Hector Richard, Albert Rodrigue, Joseph Thibault, Alfred Marcoux.

Cinquième rangée: Jeanne Parent, Mme J. B. Marcotte, Albert Pépin, Ernest Parent, Alphonse Marceau, Fernand Martin, Lauretta Nadeau.

LA MERVEILLEUSE MACHINE  
À LAVER ÉLECTRIQUE

## "MAY TAG"

Elle fait un lavage ordinaire de famille en une heure. Splendide tordeuse perfectionnée et fonctionnant dans toutes les directions. Cette Machine "MAYTAG," comprend une solide cuve en aluminium qui ne pliera pas, ne se rouillera pas et ne donnera que de la satisfaction.

Laissez-nous vous donner une démonstration  
gratis à votre demeure

### Bradford, Conant Co.

"Le magasin du service souriant"

Compliments de

## CORTELL'S

Vêtements de haute qualité

pour hommes, femmes

et enfants

109-111 RUE LISBON,

LEWISTON, ME.

## THE D. & M. ART CO.

Autrefois

WHITE & WESTALL

Tapiserie, Livres, Papeterie

Matériel pour artistes

Images et Cadres

17 RUE LISBON,

LEWISTON, ME.

## LAMBERT BROS.

Boulangerie, Pâtisseries

et Confiserie



308 RUE LISBON

LEWISTON

## The Style Clothing Co.

Vêtements pour hommes et dames

318 RUE LISBON,

LEWISTON.

Nous avons une ligne complète de Manteaux, Robes et Costumes pour dames, ainsi que de Vêtements pour hommes, mais seulement une qualité—LA MEILLEURE. Seulement un prix—LE PLUS BAS. Seulement une manière de payer—LA PLUS FACILE.

Venez aujourd'hui. Le plus tôt vous viendrez  
le mieux vous pourrez choisir.

## Oscar Levasseur

Marchand de Bois

Déménagement de Pianos, Ménages

Ouvrage garanti

Peu importe la pesanteur

Nouvelle ligne: Bois de boîtes  
et Bois de planches, Bois  
de "Bobbins."

62 DEUXIÈME RUE, AUBURN.

Tél. 2851



# Après ma Vente du Printemps

Mon nouveau

DÉPARTEMENT D'OPTIQUE

est ouvert du 1er mai

Ajustements de Lorgnons et Lunettes

par M. ROMAIN MARCOUX

Expert gradué par le Collège d'Optique  
du Massachussett

Salon de réfraction

Examen des Yeux GRATIS

**R. Hamel,**

**Le Bijoutier**

Je suis préparé à servir ma clientèle et le public en général en leur offrant la meilleure qualité de Bijouterie, Montres, Diamants, Argenterie, Verre taillé ou autres à des prix raisonnables pour leurs Cadeaux de Mariage, Naissances, Anniversaires, Graduation, etc.

Réparations de Montres et tout

Article de Bijouterie

—Service irréprochable—

252 RUE LISBON  
LEWISTON, MAINE.



M. J.-B. COUTURE  
Directeur Musical du Concert

## Concert-Opéra

### ...Programme...

Directeur: M. J.-B. COUTURE

Mise en scène de M. GEORGE FILTEAU

Accompagnatrice: Mlle YVONNE RENY

Mlle MILDRED D. LITCHFIELD, soprano  
Mlle EXILIA BLOUIN, contralto M. Dr L. R. LAFOND, bariton  
Mlle RHEA COUILLARD, soprano M. NAPOLEON SAN SOUCY, basse  
M. ALPHONSE W. COTÉ, ténor M. WILLIAM RICHARD, bariton

"IL TROVATORE" de S. Verdi  
Septième et huitième tableaux

"FAUST" de Charles Gounod  
Premier acte

"ROMÉO et JULIETTE" de Gounod  
Deuxième et cinquième actes

Chœur de la Paroisse St-Louis

(Suite du Programme en Page 11)

Compliments de

# A. R. LACHANCE

Plomberie, Appareils de Chauffage, Quincaillerie

Peintures, Huile et Vernis

106 RUE LINCOLN,

LEWISTON, ME.

# A. P. FOURNIER

Vêtements, Lingerie et Chaussures  
pour hommes

240 RUE LISBON  
LEWISTON, ME.

Tél. 1827-J

COMMIS CANADIENS:

George Fontaine  
Joseph Bussière  
Roméo Parent

“Le coin des bonnes et  
belles Chaussures”

Venez voir notre

Assortiment complet de Mercerie pour  
dames, hommes et enfants

# E. S. DUTILE

Coin des rues  
CEDAR et LISBON

Compliments  
de

*Murphy's*

Marchand de  
CHAPEAUX ET FOURRURES

# Berry Paper Co.

—PAPETERIE—

Kodaks, Fourniture pour Photographie  
Marchandises en Papier de Dennison  
Nécessités d'Ecoliers

MOBILIERS POUR BUREAUX

Imprimerie—Gravure—Sceaux et Caoutchouc

49 RUE LISBON

Compliments de

*The Glove Shop*  
E. S. COUILLARD

127 RUE LISBON,

LEWISTON, ME.

VOUS trouverez toujours à notre magasin une  
ligne complète de MARCHANDISES SÈ-  
CHES, SOUS-VÊTEMENTS et BAS, pour  
dames et enfants.

—Une visite est sollicitée—

# J. B. Reny

290 RUE LISBON,

LEWISTON, ME.





Rév. J. M. CHATAGNON  
Curé de la paroisse St-Louis

Le Révérend J. M. CHATAGNON, naquit en France le 8 décembre 1886.

Il fut ordonné à la prêtrise le 13 juin 1911, au Séminaire de Mount St. Mary, de Emmitsburg, Md.

Son premier poste fut en qualité de vicaire à l'église St-André de Biddeford, de juin 1911 à juin 1913.

Il fut vicaire à l'église du Sacré-Cœur de Waterville, de juin 1913 à avril 1916, alors qu'on le transféra comme vicaire à St-Louis d'Auburn, où il demeura jusqu'au mois d'octobre de la même année.

Il quitta Auburn pour accepter la cure de Ste-Famille de Daigle, qu'il garda jusqu'en octobre 1918.

D'octobre 1918 à août 1919, il fut curé de St-Rosaire de Caribou et quitta cette paroisse pour la cure de St-Agatha, où il resta curé jusqu'au mois de décembre 1921.

C'est le 1er décembre 1921 qu'il fut nommé curé de St-Louis d'Auburn.

# RICHARD'S EXCLUSIVE SHOPS

LEWISTON

WATERVILLE

Des magasins qui font honneur à leur propriétaire et  
aux villes de Lewiston et Waterville

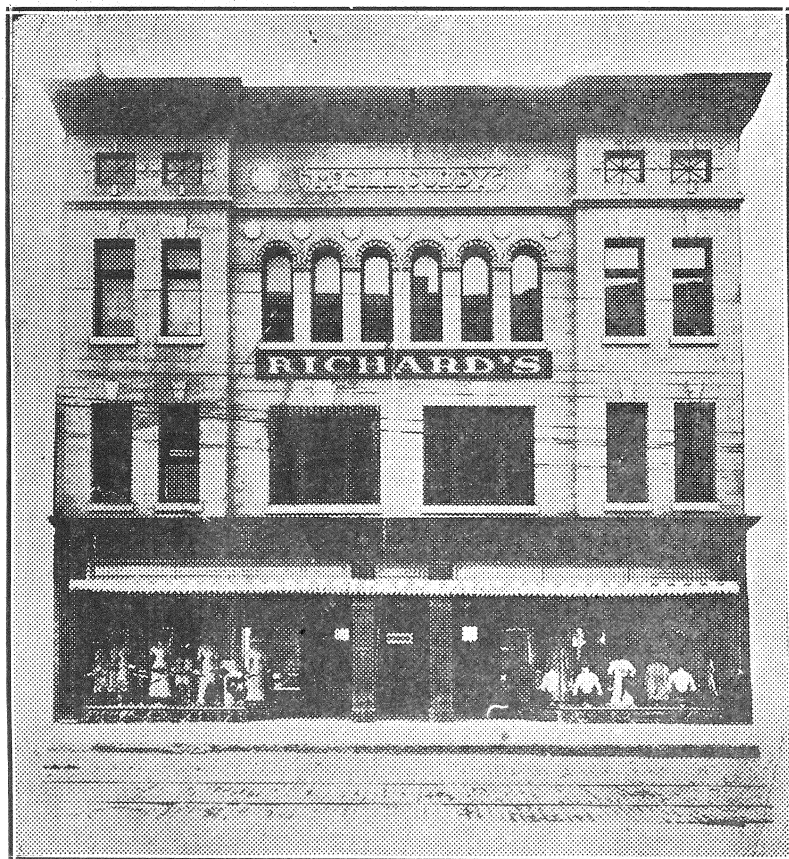
Les magasins Richard's Exclusive Shops, sur la rue Lisbon à Lewiston et dans le Professional Building à Waterville, ont la distinction d'être les plus grands et les plus importants du genre dans l'Etat.

M. William Richard, le propriétaire, s'efforce constamment de faire de ces deux magasins des établissements exclusifs; faisant une spécialité des vêtements d'un style, d'un caractère et d'une qualité absolument exclusifs. Il veut aussi que ses magasins soient des établissements bien franco-américains.

De plus la réputation d'honnêteté des magasins Richard, des prix raisonnables et des assortiments complets les ont avantageusement fait connaître dans tout le Maine central. Ces magasins tiennent une ligne de Vêtements "prêts-à-porter" pour dames, ainsi que des Fourrures et Corsages. Le Département de Modisterie est une des plus importantes parties du prospère commerce de M. Richard et il comprend non seulement toutes les grandes marques de Chapeaux, mais aussi dans les styles individuels.



M. WILLIAM RICHARD



LE MAGASIN DE LEWISTON, 162-166 RUE LISBON

Les magasins de M. Richard ont un caractère très prononcé qui est difficilement imité par d'autres établissements du genre.

Le magasin de Lewiston fut fondé en 1903 sous la raison sociale de Chabot & Richard, pour devenir la Richard's Exclusive Shop en 1917. Depuis le commerce a constamment marché vers le progrès. Le local couvre une superficie de plus de 10,000 pds carrés, comprenant tout un premier plancher et soubassement. Quinze commis sont employés.

Le magasin de Waterville était inauguré au mois d'avril, l'an dernier. Il occupe un spacieux local dans le nouvel édifice Cyr, sur la rue Main, dans le centre civique de la jolie petite ville dont la population compte un bon nombre de Franco-américains.

M. Wm. Richard naquit à Worcester, Mass., et reçut son éducation au collège du Sacré-Cœur, au Canada. Il travailla pour la compagnie B. Peek pendant une dizaine d'années et fut l'un des fondateurs du commerce actuel, en 1903.



Procurez-vous vos  
Gâteaux de Fêtes,  
de Noces, ainsi que  
de succulentes "pâtisseries françaises"  
à la Boulangerie de

**P. J. FORTIER**

62 Broad St.  
Auburn, Me.  
Tél. 1611-M.

## Mme Bella Bouchard

Modiste de Chapeaux

OUVRAGES DE FANTAISIE

Toujours les derniers

modèles

37 RUE BROAD,

AUBURN, ME.



MLLE EXILIA BLOUIN

## "Il Trovatore"

Opéra par Giuseppe Verdi

PERSONNAGES

LEONORE	Mlle Mildred D. Litchfield
AZUCENA, la Bohémienne	Mlle Exilia Blouin
MANRIQUE, le Trouvère	M. Alphonse W. Côté
COMTE DE LUNA	Dr Raoul L. Lafond
RUIZ	M. William Richard

### SEPTIEME TABLEAU

#### La Tour de Aliaferia

Manrique et sa mère adoptive, la Bohémienne Azucena, ont été capturés par les soldats du Comte de Luna et jetés dans la sombre prison d'Aliaferia. De Luna déteste Manrique parce que la belle Léonore aime le Trouvère et que lui-même n'a jamais pu faire partager son amour par la jeune fille.

Léonore, conduite par Ruiz, arrive devant la tour et chante son plaintif chant "Brise d'Amour fidèle". Ce chant doux et mélodieux révèle la grande douleur de son cœur.

Le numéro suivant est le fameux "Miserere". Léonore est frappée de terreur par le glas solennel des cloches et les chants funèbres des

(Suite du programme en page 15)

CE QUE NOUS  
VENDONS  
ET OU NOUS  
LE  
VENDONS

# Lewiston Remnant Co

## THE UNDERPRICED STORE

173 MAIN ST. ----- UNION SQUARE

L'endroit où vous  
pouvez acheter  
le meilleur  
marché  
à Lewiston

### SOUBASSEMENT

Toiles, Cotons, Serviettes,  
Tapis de bain, Draps,  
Oreiller, Couvertes, Cou-  
vrepieds, Foulards, Nap-  
pes, Serviettes de table  
et Coupons de toutes  
sortes.

### PREMIER PLANCHER

Soies, Satins, Velours,  
Doublures, Tissus à Robes  
et Manteaux, Tissus la-  
vables et blancs, Serges,  
Parapluies, Crêpes de  
Chine, Taffetas, Georget-  
te, Mousseline et Mar-  
chandises de toutes sor-  
tes à la verge.

### DEUXIEME PLANCHER

Robes et Corsages pour  
dames, Jupons, Habits  
pour garçons, Bas, Sous-  
Vêtements, Lingerie, Ki-  
monos, Tabliers, Swea-  
ters, Mouchoirs, Voilet-  
tes et Tabliers de toutes  
sortes pour la maison.

### TROISIEME PLANCHER

Rideaux, Portières, Rugs,  
Carpettes, Coussins, Ri-  
deaux, Housses, Tapisse-  
rie, Marquise, Dentel-  
les Scrims, Soie fantaisie  
et Accessoires de toutes  
sortes en cuivre.



# LA SOCIETE

## DES

# DAMES DE Ste-ANNE

“Qu’une femme jouisse d’une bonne réputation et qu’elle ait à cœur de remplir avec fidélité ses devoirs d’épouse et de mère.” Voilà les conditions pour appartenir à cette société. Aussi les mères de famille devraient surtout se faire un devoir d’appartenir à cette société.

### OFFICIERES

Présidente: Mme Eugène St-Pierre

Première vice-présidente: Mme Louis Hallé

Secrétaire: Mme Osias Lavallée

Deuxième vice-présidente: Mme Thomas Maheux

Trésorière: Mme Antonio Lachance

### CONSEILLERES

Mme Louis Maheux

Mme Louis Vincent

Mme Wm. Dubois

Joseph Carpentier

E. Blanchette

Ed. Parent

Ernest Parent

M. Samson

Wm. Dennison

Mme Jos. Violette

Mme Aurélie Lacourse



Rév. M. CHARLES PROULX  
Vicaire de la paroisse St-Louis

M. l'abbé CHARLES PROULX est né le 19 mars 1887, à St-Pie, P. Q. Il fit ses études au petit Séminaire de Nicolet, et sa théologie au grand Séminaire de l'Université Laval, de Québec.

Il fut ordonné prêtre le 7 juillet 1912, dans la Cathédrale de Nicolet.

Vicaire dans le diocèse de Nicolet, à l'Avenir, pendant deux ans, il vint dans le diocèse de Springfield, Mass., et y passa quelques années.

A cause du manque de prêtres franco-américains dans le diocèse de Portland, Mgr l'évêque de Springfield consentit à le laisser venir dans Portland.

Vicaire à Biddeford, paroisse St-André, depuis avril 1920, il fut nommé vicaire à St-Louis d'Auburn, le 6 avril 1923.

# LES ENFANTS DE MARIE D'AUBURN

La société des Enfants de Marie est sous le vocable  
de l'Immaculée Conception de la Très Sainte Vierge.  
Inspirer aux jeunes filles vivant dans le monde, une  
dévotion toute spéciale à la Sainte Vierge, les aider  
à mener une vie vraiment chrétienne, tel est le but  
de cette pieuse association.

## OFFICIÈRES

Présidente: Irma Marcoux

Vice-présidente: Agnès Verreault

Assistante: Yvonne Hallée

Secrétaire: Imelda Reny

Trésorière: Josephine Deshaies

## CONSEILLÈRES

Valéda Hébert

Claire Tourigny

Laura Pomerleau

Victoria Lussier

Marie-Jeanne Bélanger

Fabianne Gauthier



A. P. PROVOST

A. D. PROVENCHER

# Proust & Provencher Fuel Co.

CHARBON, BOIS ET COKE

CIMENT, CHAUX ET PLÂTRE—CAMIONNAGE

25 RUE MIDDLE,

Tél. 2550

LEWISTON, ME.



Dr L.-RAOUL LAFOND

prêtres, recommandant à Dieu l'âme du condamné. Elle chante alors ses expressives lamentations, dont les sanglots sont coupés par l'admirable chant du Trouvère, au fond de la tour. Un cri de dévotion amoureuse lui répond.

Léonore profite de l'entrée du Comte pour demander la grâce du prisonnier, mais cette supplique ne fait qu'augmenter la haine de l'amooureux déçu contre son rival. Désespérée, Léonore fait alors le suprême sacrifice et jure au comte de devenir sa femme s'il épargne la vie de Manrique. Le comte consent et pendant qu'il donne des ordres, Léonore boit un poison caché dans sa bague afin de ne pas tomber vivante aux mains du comte. De Luna est maintenant heureux et Léonore, oubliant sa fin prochaine, ne pense qu'à la libération du Trouvère.

## HUITIEME TABLEAU

### La Prison de Manrique

Nous sommes à l'intérieur de la prison où Azucena et Manrique sont enfermés. La Bohémienne a le pressentiment de sa fin prochaine; écrasée par la souffrance elle n'est plus la terrible vengeresse que partout on craignait avant. Affolée de terreur et de remords, elle rêve aux jolis jours de sa jeunesse. Manrique veille sur elle avec sollicitude.

Léonore paraît et annonce à Manrique l'heureuse nouvelle de sa libération. Mais la joie de leur rencontre est vite détruite lorsque le prisonnier découvre que cette liberté a été achetée au prix d'un bonheur qui lui est plus cher que sa vie même. Il accuse alors Léonore d'avoir trahi son amour.

A ce moment, dans un rêve, Azucena parle de ses chères monta-

(Suite du Programme en Page 19)



LA DEMEURE  
des  
Habits et Pardessus  
HART SCHAFFNER & MARX

## LOW-KING CO.

(Le Magasin Bleu)

LEWISTON

WATERVILLE

**S**I VOUS AVEZ BESOIN D'UN PAIRE DE JOLIS GANTS, POURQUOI NE PAS ALLER CHEZ Mlle JANELLE? LÀ VOUS TROUVEREZ CE QU'IL Y A DE PLUS NOUVEAU DANS LES "KID" NOUVEAUTÉS, SOIE, CHAMOISSETTE ET FIL.

## Mlle A. Janelle & Cie

264-66 rue Lisbon

Lewiston

COMPLIMENTS DE

**La Cour St-Paul, No. 861, d'Auburn**

La Cour St-Paul des Forestiers Catholiques fut organisée le 22 mai 1898 par M. Elzéar Thibault. Son premier Chef Ranger fut M. Arsène Tardif. Inaugurée sous les plus heureux augures, la Cour St-Paul a depuis marché dans la voie du progrès et n'a jamais manqué, à l'occasion, de faire sentir sa bienfaisante influence.

## OFFICIERS

Chapelain: Rév. Jean M. Chatagnon, curé

Joseph Thibodeau, chef ranger  
Louis Bussière, vice-chef ranger  
Alfred Legendre, ex-chef ranger  
Amédée Talbot, orateur  
Ernest Lessard, 1er conducteur  
Emile Ouellette, 2ème conducteur  
Wilfrid Pomerleau, 1ère sentinelle

Alfred Marcoux, secrétaire-archiviste  
Josephat Boilard, secrétaire-financier  
Louis Lambert, trésorier  
Frédéric Desjardins, 1er syndic  
Arthur Moulin, 2ème syndic  
Michel Aubut, 3ème syndic  
Ovila Lessard, 2ème sentinelle

**LEWISTON RUBBER CO.**

LEWISTON, ME.

Quartiers-généraux pour tout ce qui est caoutchouc.

Nous avons aussi une ligne complète de Bicycles,  
Tricycles, Vélocipèdes et Automobiles  
pour enfants.

—Aussi—

Hose pour jardin, Chaussures Tennis et toutes  
sortes de Chaussures avec semelles  
en caoutchouc vulcanisé.

SAMUEL PERSKY

Tél. 1743

**National  
Clothing Company**

Vêtements pour dames et messieurs

Comptant ou Crédit

(Mme J.-B. MARCOTTE, commis)

195 RUE LISBON,

LEWISTON, ME.

LEWISTON STEAM DYE

HOUSE CO.



Nettoyeurs et Teinturiers

139 RUE MAIN,

LEWISTON, ME.

—Tél. 2980—

**MAINE BAKING  
COMPANY**

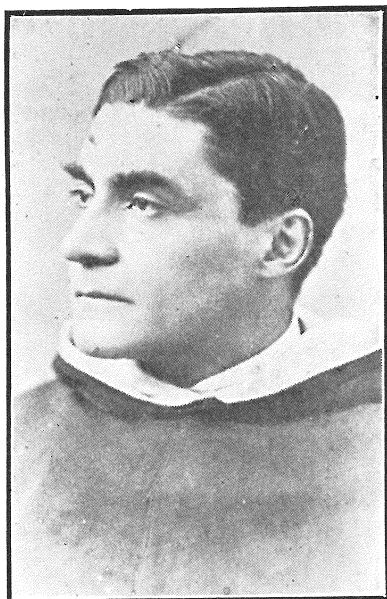
PHILIPPE COUTURE

ARMAND DUFRESNE

Props.

254-56 MINOT AVE.,

AUBURN, ME.



LE R. P. MOTHON  
Ancien curé de St-Pierre, fonda-  
teur de la chapelle d'Auburn.



LE RÉV. M. EUGÈNE GAUTHIER  
Premier curé de la paroisse St-Louis.



LE QUATUOR ST-LOUIS  
Alphonse W. Côté, F.-X. Patry,  
Joseph Caouette, Napoléon Sansoucy



M. JOSEPH CAOUCETTE  
Qui, avec M. Côté, fonda "l'Oeu-  
vre de l'Orgue" et en fut pen-  
dant longtemps le trésorier.



# LIGUE

DU

# SACRE-COEUR

Fondée en janvier 1902

**L**A Ligue du Sacré-Cœur n'a pas seulement en vue les intérêts temporels des pères de famille, mais s'occupe de sauvegarder leurs intérêts spirituels. Ses règlements et ses instructions sont adaptés de manière à donner la vraie règle de vie à suivre pour vivre en bon chrétien.

## OFFICIERS

Président: Olivier Montplaisir

Vice-président: Arthur Carrier

Secrétaire: Eugène Turgeon

Trésorier: Antonio R. Lachance

Assistant-secrétaire: Charles Legaré

## CONSEILLERS

H. Bélanger

Eugène Dionne

Thomas Aubé

Jos. Bélanger

E. Blanchette

Napoléon Richard

Commissaire-ordonnateur: G. Hannahan

L'endroit pour acheter les

**VÊTEMENTS POUR HOMMES  
ET ENFANTS**

La Lingerie, les Chaussures, Bottes et Caoutchoues  
—aux plus bas prix—  
pour de la marchandise de haute qualité

**Economy Clothing Co.**

84 RUE LISBON, LEWISTON, ME.  
Tél. 2127-M

Commandes par la poste ou le téléphone  
promptement remplies

Faites de ce magasin vos quartiers généraux

**Herbert J. Maillet**

Représentant

**E. H. ROLLINS & SONS**

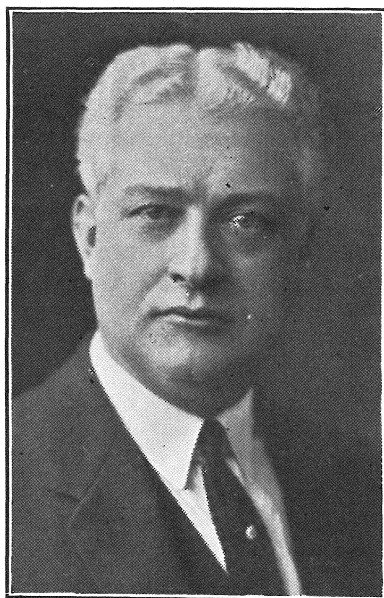
Placements et Bons

200 DEVONSHIRE ST.,

BOSTON

46 RUE LISBON  
LEWISTON

Tél. 2410



M. WILLIAM RICHARD

gnes. Ceci forme le motif d'un trio où Manrique exprime ses reproches, Léonore ses protestations de fidélité, pendant que la Bohémienne rêve de sa demeure dans les montagnes lointaines.

Léonore, ressentant les effets du poison, tombe mourante aux pieds de Manrique, qui, constatant son erreur, implore le pardon de sa bien-aimée. Le comte entre alors et, furieux en voyant qu'il va perdre la femme qu'il aime, ordonne que le Trouvère soit immédiatement exécuté. Léonore a succombé et Manrique est entraîné au bûcher.

Au moment de la mort de Manrique, la Bohémienne s'éveille et ne voyant pas son fils adoptif comprend qu'il a été tué. Fascinée par les flammes du supplice, elle crie au comte: "Tu as tué ton frère!" Elle pousse ensuite un hurlement de triomphe et tombe morte en criant: "Le ciel a vengé ma mère!" Et le rideau se ferme lentement sur les corps des victimes pendant que le comte de Luna est écrasé par le remords.

Giuseppe Verdi naquit dans un petit village italien en 1813. Il présenta son premier opéra à l'âge de 20 ans. Ce fut dix ans plus tard qu'il commença à établir sa réputation par l'opéra "I Lombardi". Le célèbre "Rigoletto" fut produit en 1851 et deux ans après "Il Trovatore" était chanté pour la première fois au théâtre Apollo de Rome. La première représentation américaine fut donnée à New York au mois d'avril 1855. Verdi mourut en 1901.

Cet opéra est probablement le plus populaire de tout l'oeuvre de Verdi et a été chanté dans toutes les parties du monde.

"Il Trovatore" fut chanté en français par l'Orphéon au théâtre Empire de Lewiston, lundi, mardi et mercredi soirs, 18-20 février 1924.

(Suite du Programme en Page 21)

Compliments de

**P. SILVERMAN**

Vêtements

pour dames et messieurs

53 RUE BROAD,  
AUBURN, ME.

Pianos de haut grade—

Records Victor et Victrolas—

**Lawrence Music Co.**

H. H. Gauthier et W. T. Warren

Props.

Tél. 1206-W

319 RUE LISBON

**A. BEAUCAGE**

Marchand de  
VIANDES, EPICERIES  
ET PROVISIONS

71 RUE BROAD,  
AUBURN, ME. Tél. 64

**The Vincent Company**

Epiceries en gros

—  
Embouteillage du COCA-COLA

11-13-15 RUE SO. MAIN  
ANBURN, ME.

**Bergeron Brick Co.**

Manufacturiers de

**WATER STRUCK BRICK**

Office et Cour: RUE WILLOW  
LEWISTON, ME.

Au chœur de chant de St-Louis d'Auburn, nous offrons nos plus sincères félicitations à l'occasion de l'heureux anniversaire de sa fondation, et lui souhaitons d'aider encore longtemps au maintien du bon renom de notre paroisse.

**Lafayette et Poirier**

—Epiciers—

66 RUE BROAD, AUBURN, ME.  
Tél. 1242-W

L'Economie a fait notre réputation.

Les bonnes VIANDES nous ont attiré  
nos nombreux clients

—  
Nos prix vous attireront à notre magasin et vous deviendrez ensuite un de nos clients réguliers.

**TARR'S MARKET**

107 RUE MAIN, LEWISTON.



Compliments de

**Alfred G. Gagnon**

—Epicier—

57 RUE BROAD,  
AUBURN, ME.

POÊLES AU  
RÉCHAUDS À  
EAU AU

**G A Z**

Nouveaux modèles

Bas prix

Conditions faciles

**Lewiston Gas Light Co.**



M. NAPOLEON SANSOUCY

# **“Faust”**

Opéra français par Charles Gounod

## PERSONNAGES

FAUST . . . . .	M. Alphonse W. Côté
MEPHISTOPHELES . . . . .	M. Napoléon Sansoucy
MARGUERITE . . . . .	Mlle Cécile Côté

## PREMIER ACTE

### L'étude du Docteur Faust

Cet acte commence avec l'aurore d'une journée de printemps, au 16ème siècle, et nous montre le savant alchimiste, le Dr Faust, seul dans son étude. Il a passé sa vie à étudier la science et la magie et son vieil âge le trouve solitaire, désabusé et sans amis ou sympathies. Il a voulu résoudre les problèmes de la nature, mais il a inévitablement avorté et ses pensées se résument aux paroles: “Je ne vois rien, je ne sais rien.”

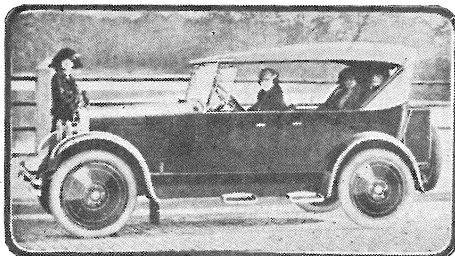
L'écho seul lui répond et il décide de mettre fin à ses jours. Il se verse un poison fatal et comme il va porter la coupe à ses lèvres, par la fenêtre ouverte il entend les chants des laboureurs à la louange de Dieu. Ce nom de Dieu le plonge dans un accès de rage et il invoque l'esprit infernal.

Instantanément, Satan paraît à ses côtés et lui offre les plus grands dons du monde; l'or, la puissance ou la gloire.

(Suite du Programme en Page 23)

# **Association St-Dominique**

27ème Concert-Promenade  
HOTEL DE VILLE, LE 15 MAI



Cette magnifique Machine sera donnée gratuitement  
ADMISSION, 50 CENTS

# **A. & R. Simpson Co.**

Quincaillerie, Peintures, Huiles

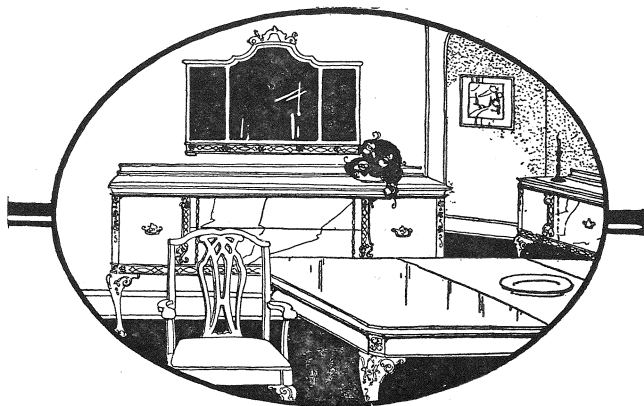
et Accessoires électriques

343 RUE LISBON

Tél. 717-W

LEWISTON, ME.

# AVEZ-VOUS VU NOS NOUVEAUX MEUBLES ?



Nous venons justement de recevoir plusieurs pleins chars de Meubles de la manufacture. Les plus nouveaux et attractifs styles. La qualité pour les demeures où on désire de bons Meubles. Ils se prêteront à des arrangements artistiques.

Ces nouveaux Meubles représentent ce qu'il y a de mieux sur le marché, d'une qualité supérieure comme nous le disons plus haut. Vous voudrez voir la démonstration de ces nouveaux patrons.

LEWISTON  
MAINE

## A T H E R T O N ' S

PORTLAND  
MAINE



M. ALPHONSE W. COTÉ  
Directeur du chœur St-Louis

# POUR LE GOUTER APRES LE CONCERT

Il est facile de préparer un chic petit  
Goûter pour après le Concert sur un  
de nos "UNIVERSAL GRILL."

C'est vraiment un plaisir de servir le  
Café avec un "PERCOLATEUR UNI-  
VERSAL." Plusieurs styles pour  
votre choix.

## Androscoggin Electric Co.

RUE MAIN,

LEWISTON, ME.



Faust réfléchit et déclare qu'il veut un trésor qui contient tous ces dons; il veut la jeunesse. Méphistophélès consent à le rendre de nouveau jeune, mais avant il faudra que le vieux savant signe son nom en lettres de feu sur un parchemin mystérieux. Faust hésite. Cependant Satan le tente en lui montrant la vision d'une admirable jeune fille. Faust perd alors la tête et saisissant la plume, vend son âme au diable. Satan lui fait boire un liquide enflammé et le vieux savant est transformé en un beau jeune homme vigoureux et fort.

## "Roméo et Juliette"

Opéra par Charles Gounod d'après le drame de Shakespeare

### PERSONNAGES

JULIETTE . . . . .	Mlle Mildred D. Litchfield
ROMEO . . . . .	M. Alphonse W. Côté
STEPHANO, page de Roméo . . . . .	Mlle Rhéa Couillard

(Suite du Programme en Page 25)

MLLE MILDRED D. LITCHFIELD

## Sports Printaniers

Base Ball                      Agrès de Pêche  
Bicycles—Tennis—Golf  
Canots Old Town  
Johnson Out Board Motors  
Sweaters—Jacquettes en cuir et  
autres Nouveautés  
...chez...

## Wells Sporting Goods Co.

52 RUE COURT,

AUBURN, ME.

## Joseph O. Raymond

Agent d'Assurances

—pour la—

METROPOLITAN LIFE INS. CO.

Rés., 27 rue Cook, Auburn, Me.

Tél. 3035-W

Office, 84

## The Three Tailors

Bon service de confection

Réparation, Pressage et Nettoyage d'Habits

Coin des RUES

LISBON et CHESTNUT



Compliments de

**F. E. TAINTER & CO.**

—Musique—



42 RUE LISBON

Compliments de

**MAURICE D. RENY**

70 RUE BROAD, AUBURN, ME.

Plomberie et Installation de Chauffage

Fournaies à eau chaude, vapeur et air chaud

Assortiment complet de Ferronnerie

Spécialité de Réparations

Consultations et Chiffres gratis

**D. GIGUERE**

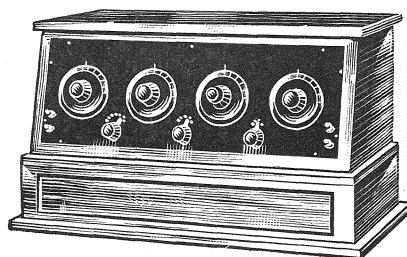
Gros et Détails

Epicerie, Viandes et Provisions

135 RUE LINCOLN,

LEWISTON, ME.

Tél. 340



"OZARKA"

**RADIO**

et

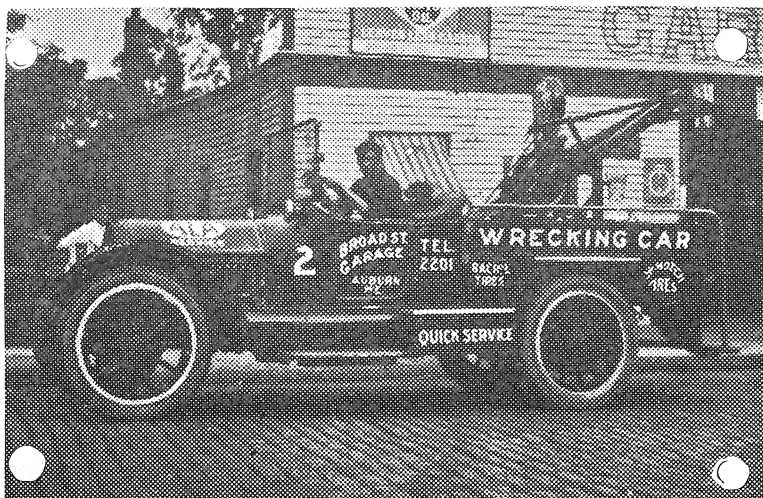
Accessoires

**Auburn Radio Shop**

Léo, Samson, Prop.

52 RUE BROAD,

AUBURN, ME.

**BROAD ST. GARAGE**

L'Etablissement le mieux outillé de tout  
l'Etat du Maine pour Service rapide  
et Réparations.

Bienvenue à toute heure du  
jour et de la nuit

14 RUE BROAD,

AUBURN, ME.

—Tél. 2201—

AUTOMOBILES, CAMIONS ET TRACTEURS

**Ford****Wade & Dunton Motors**  
**INCORPORATED**

26-30 RUE PARK, LEWISTON, ME.

(A. C. Parent, gérant)

Compliments de

**J. J. Shapiro, Frères**

Magasin à départements

RUE BROAD,

NEW AUBURN.

**DEUXIEME ACTE****Sous le balcon de Juliette**

Cet opéra déborde de charmante musique, Gounod ayant écrit pour les deux amoureux quelques-uns des plus délicieux passages jamais composés. Et c'est pourquoi on a surnommé cet opéra, "un long duo d'amour avec interruptions occasionnelles."

La critique est cependant unanime à dire que ce n'est pas un deuxième "Faust", car un musicien ne saurait composer deux oeuvres de cette valeur, mais la musique de cette production forme un cadre charmant à la touchante histoire des deux malheureux amants italiens. C'est un opéra qu'on entendra toujours avec plaisir à cause de son charme magique.

**L'INTRIGUE:** Dans la bonne ville de Vérone, deux familles sont divisées depuis nombre d'années par une haine implacable. La charmante Juliette appartient à l'une et le brave Roméo à l'autre. Ils se sont rencontrés dans un bal donné à l'occasion de l'anniversaire de Juliette et dans lequel Roméo s'était glissé grâce aux masques que portaient les danseurs.

Et ils s'aiment.

Le page Stéphano connaît l'amour de son maître et par bravade il se glisse dans les jardins de la famille ennemie pour sérénader la jeune fille et défier les partisans détestés.

Roméo est aussi attiré dans le jardin et il soupire sous le balcon de sa belle. Attirée par les chants, Juliette sort sur le balcon, mais

(Suite du Programme en Page 27)



MLLE RHEA COUILLARD

PHARMACIE DESHAIES &amp; DUSSAULT

**P r e s c r i p t i o n s**

"Au plaisir de vous servir encore"

MEUBLES, PIANOS,

MACHINES À COUDRE, "New Home"

POÊLES, "Fireside"

Nous avons un assortiment complet de

Meubles, Tapis, Prélarts

Quincaillerie

Bijouterie

Nous avons l'agence du fameux Piano "Briggs"

TERMES FACILES

## Provost & Vincent Co.

201 RUE LINCOLN, LEWISTON.

Achetez votre prochaine  
paire de Chaussures

—chez—

## MORRELL & PRINCE

13 RUE LISBON,

LEWISTON, ME.

Agents pour les fameuses

Chaussures "Glove Grip"

pour hommes et dames

Henri Marcotte

Commis canadien

## JOSEPH PHÉNIX

Pharmacien gradué

Spécialité des Prescriptions de Médecine

Coin des RUES

BROAD et MILL

NEW AUBURN

Compliments des

## CERCLES LACORDAIRE

—et—

## Ste-JEANNE D'ARC

## VINCENT'S MARKET

Epicerie, Viandes et Provisions

9 RUE SO. MAIN,

AUBURN, ME.

Tél. 2718-W



### PURINA WHOLE WHEAT BREAD

(Enveloppe-damier seulement)

Il a si bon goût que le public l'aime. Mais mieux que tout cela il fournit tous les éléments nutritifs nécessaires.

Sa riche couleur brune et sa saveur délicieuse le rendent appétissant.

Bon pour les enfants, aussi.

Votre épicier l'a en main, ou il peut vous l'obtenir.

—Fabriqué par la—

**WALTON'S BAKERY**

Tél. 627

AUBURN, ME.





D. J. CONLEY

## CONLEY & POISSON

Entrepreneurs de Pompes funèbres

Tous deux licenciés et diplômés

Voitures pour Mariages, Baptêmes et  
autres Cérémonies

56 RUE PARK

Téléphone 1154-R



LOUIS POISSON

M. LUDGER ALBERT, assistant



M. GEORGE FILTEAU

comme Roméo est caché, elle se croit seule et en jeune rêveuse elle conte son secret aux étoiles.

Roméo découvre ainsi l'étendue de l'amour que la belle enfant éprouve pour lui et il paraît pour lui jurer sa foi.

Les deux amants se quittent lorsque la duègne de Juliette l'appelle.

### CINQUIEME ACTE

#### Le Tombeau de Juliette

Les deux amoureux ont été secrètement mariés par le Père Laurent. Mais comme le père de Juliette veut lui faire épouser un de ses cousins qu'elle n'aime pas, le moine fait boire à la jeune fille un liquide qui lui donnera l'apparence de la mort pendant quelques jours.

On croit Juliette morte et son corps est placé dans le caveau funéraire de la famille. Roméo, qui avait été exilé pour s'être battu en duel, apprend la nouvelle de cette mort et fou de douleur il arrive au tombeau.

Ne pouvant pas survivre à celle qu'il aimait le plus au monde, le malheureux jeune homme boit un poison afin de mourir près d'elle.

Mais comme la mort approche, il croit rêver en voyant Juliette qui s'éveille. Les deux amoureux se retrouvent avec bonheur.

Bientôt cependant, sous l'effet de la douleur, Roméo se rappelle le poison et Juliette devine son acte. Elle saisit alors la dague qui est à la ceinture de Roméo et se poignarde.

Les amoureux expirent enlacés après avoir demandé pardon à Dieu.

COMPAGNIE

## F. X. MARCOTTE

et Frères

Marchands de Meubles

Mobiliers et Fournitures complets de la maison,  
depuis l'Epingle à linge jusqu'au Piano.

RUE LINCOLN, LEWISTON.

## LA FLAMME

—Le photographe—

Coin des RUES

CHESTNUT et LISBON  
LEWISTON

## Dr E. N. GIGUERE

Bureau: 104 RUE CEDAR

Tél. 2706-M

LEWISTON, ME.

# MICHAUD BROS

Marchands-épiciers

Viandes, Epicerie, etc.

Fruits et Légumes en saison

Tél. 707

344 RUE LISBON

# NAP. MAHEUX

Contracteur-maçon

21 TROISIÈME RUE,

AUBURN, ME.

Tél. 2709-Y

## Heures de repos pour la mère



La mère peut s'asseoir et attendre l'arrivée de sa famille si elle a une provision du Pain DUPONT.

Avec ce Pain délicieux elle pourra faire d'appétissants sandwiches en moins de dix minutes.

Elle pourra les préparer à la viande froide, au fromage ou au laitue.

Presque pas de troubles et de merveilleux résultats.

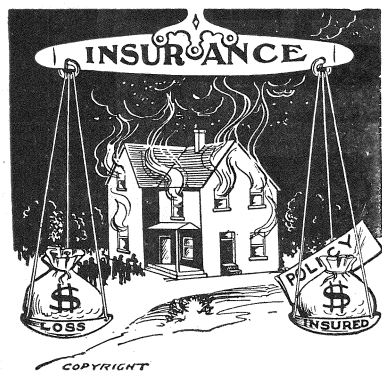
Achetez le Pain DUPONT aujourd'hui et tous les jours si vous voulez que vos amis apprécient votre goûter.

BOULANGERIE

## Philippe Dupont

Coin des  
RUES MILL ET DEUXIÈME  
AUBURN, ME.

## The Androscoggin Fire Insurance Agency



Dollars aux deux bouts

(A. T. Gastonguay, Prop.)

COIN DES RUES ASH ET LISBON

Bâtisse McGillicuddy

Chambres, 6-7



La compagnie d'assurance  
paiera les pertes

**A. Cailler & Co.**

Provisions et Epicerie

396 RUE LISBON,

LEWISTON, ME.

M. CLOVIS K. LAFLAMME

—chez—

**R. C. Barnstone**

Bijoutiers

Spécialité: DIAMANTS

50 RUE LISBON,

LEWISTON, ME.

**Eugène Z. Reny**

Agent d'Assurances pour

"LA METROPOLITAN"

—Tél. 1994-J—

188 TROISIÈME RUE,

AUBURN, ME.

**Côté & Therriault**

...Epicerie...

195 RUE LINCOLN,

LEWISTON, ME.



MLLE YVONNE RENY

**D**ANS le commerce de la vie comme dans les affaires, ceux qui espèrent tout avoir sans jamais rien donner, sont d'insignifiants égoïstes. Nos annonceurs n'appartiennent pas à cette classe-là. Nous demandons alors à ceux qui liront ce programme d'encourager nos AMIS, nos annonceurs.

**L**E CHOEUR de l'église St-Louis d'Auburn, tient à remercier tout spécialement Mlles Mildred D. Litchfield, Exilia Blouin et Rhéa Couillard; MM. Napoléon Sansoucy, William Richard, le Dr L. Raoul Lafond, George Filteau et J.-B. Couture, dont le précieux concours a assuré le succès de ce concert.

Compliments de

**F. X. LEMAY**

Nous avons des Voitures modernes pour  
Baptêmes, Mariages et Enterrements.

Nous donnons un bon service pour Déménagement  
en ville et au loin.

—Prix raisonnables—

26 RUE SO. MAIN,

Tél. 2379-M

AUBURN, ME.

Tél. 1375-W—

**The French Shop**

(A. MARCOTTE &amp; CO.)

Modisterie, Gants, Bas, Soies et Articles fantaisie  
—Hemstitching—

276 RUE LISBON,

LEWISTON, ME.

**C. H. Cloutier & Co.**

Marchands de  
Provisions, Epicerie, Fruits, etc.

—Gros et Détail—

Importateurs de Produits domestiques et étrangers

281 RUE LISBON, LEWISTON.

(Tél. 285)





M. ALPHONSE W. COTÉ

Au moment de la fondation du chœur, en 1899

# Deshaies Electrical Shop

BROAD ET PREMIERE RUES

AUBURN, ME.

Contrats et Réparations

Appareils électriques de tous modèles

Balayeuses et Machines à laver électriques

Tél., 3264-M

Rés., 674-R

# Marcoux & Leblanc

—BARBIERS—

Vis-à-vis du théâtre Empire

# L. O. MERCIER, Inc.

Nettoyeurs et Teinturiers

AUBURN

LEWISTON

PORTLAND

# Auburn Electrical Co.

27 RUE COURT, AUBURN.

Appareils et Installations électriques

Machines à laver, "THOR"

Positivement tout ce qui est  
nécessaire pour le service  
d'Electricité.

PHARMACIE

# GETCHELL'S

RUES COURT ET MAIN,

AUBURN, ME.

# Mlle Blanche Y. Turcotte

—Confiserie—

Tél. 3270

326 RUE LISBON,

LEWISTON, ME.

Compliments d'un

# A M I

JOSEPH PELLETIER

21 rue Beacon

Tél. 3275-M

EDMOND RIVARD

110 rue Howe

Tél. 1719-R

LOUIS MALO, 51 East Ave.—Tél. 788-W

# PELLETIER, RIVARD & MALO

Contracteurs généraux

Office: No. 250 RUE BATES, LEWISTON.

—Tél. No. 2616-M—

J. O. POLIQUIN  
Président et Trésorier

ALFRED TURGEON

1er Vice-président

A. P. PROVOST

Assis.-trésorier

P. F. TREMBLAY

Secrétaire

ARSENE CAILLER

2ème Vice-président

O. C. POLIQUIN

Assis.-secrétaire

EDOUARD TURGEON  
Directeur

# Maine Indemnity Compagnie

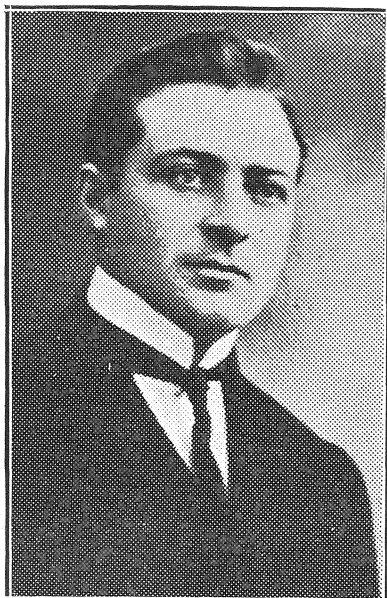
Incorporée en 1915

Capital, \$100,000

ASSURANCE FUNÉRAIRE

Bureau: 198 LISBON et 24 PINE

LEWISTON—Tél. 204-M



NAP. PINETTE, Prés.-Trés.  
Embaumeur diplômé et licencié

# Pinette & Fortin

Incorporé

Entrepreneurs de Pompes  
funèbres

413 RUE LISBON

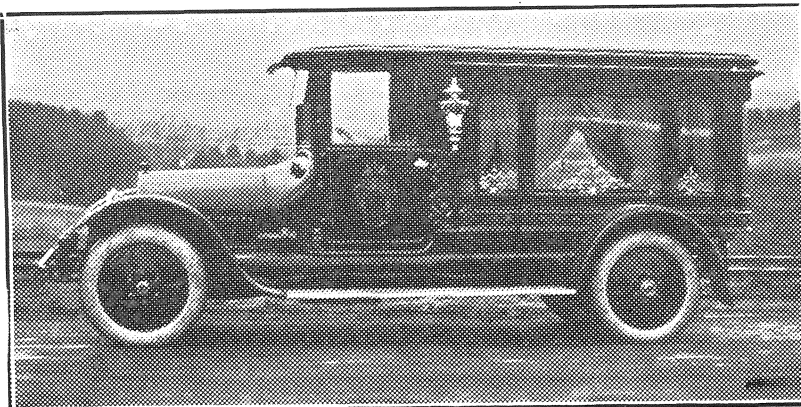
Ambulances pour transport  
des malades

Auto "SEDAN" pour Mariages,  
Baptêmes et toutes autres  
occasions



REGENT FORTIN  
Vice-Président

Aussi à votre service, M. Joseph Thibault, assistant-embaumeur qui est à notre emploi depuis un an et qui a fait ses preuves comme employé courtois, digne de confiance, et possédant une grande expérience. Vous serez satisfaits de ses services.



Aussi à la disposition du public pour promenades d'autos tant aux Etats qu'au Canada, un chauffeur d'expérience et fiable dans la personne de M. Arthur Boulay.

Nous sommes heureux de présenter à notre nombreuse clientèle et au public en général, un nouveau Corbillard-automobile qui est le seul du genre dans l'Etat du Maine.

## Sept Commis Canadiens

Notre appréciation pour l'encouragement reçu de la population franco-américaine de Lewiston et d'Auburn, s'exprime par le nombre des Commis franco-américains que nous employons, et dont les noms suivent:

M. R. J. Dionne

M. Joseph Poliquin

Mlle Blandine Marcotte

Mlle Mignonne Maillet

Mlle Adrienne Côté

SAMEDIS SOIRS: Mlle Germaine Hamel et Paulette Brunelle

Ils sont toujours heureux de servir leurs amis et  
d'en acquérir de nouveaux.

4% SUR ÉPARGNES

## Manufacturers National Bank

La banque du service personnel

LEWISTON, ME.

M. F.-X. MARCOTTE, directeur

Représentant les franco-américains



# LEWISTON TRUST COMPANY

Harry Stetson, président

John D. Clifford, vice-président

H. E. Coolidge, vice-président

George W. Lane, Jr., trésorier

George J. Wallingford, assist.-trésorier

## DIRECTEURS

Harry Stetson

W. A. Knight

J. D. Clifford

Geo. W. Lane, Jr.

Cass Spear

Geo. L. Cloutier

H. W. Oakes

A. T. Gastonguay

H. E. Coolidge

## SUCCURSALES

Lisbon Falls

Mechanic Falls

Freeport