

1-15-1959

Le Messenger, Le Supplement d'Ouverture de L'Arena

Le Messenger

Follow this and additional works at: <https://digitalcommons.usm.maine.edu/fac-le-messenger-print>

Recommended Citation

Le Messenger Collection, Franco-American Collection, University of Southern Maine Libraries.

This Newspaper is brought to you for free and open access by the Le Messenger at USM Digital Commons. It has been accepted for inclusion in Le Messenger Newspapers by an authorized administrator of USM Digital Commons. For more information, please contact jessica.c.hovey@maine.edu.

15 janvier, 1959

C
E
N
T
R
A
L

M
A
I
N
E

Y
O
U
T
H

C
E
N
T
R
E

LE SUPPLEMENT D'OUVERTURE DE

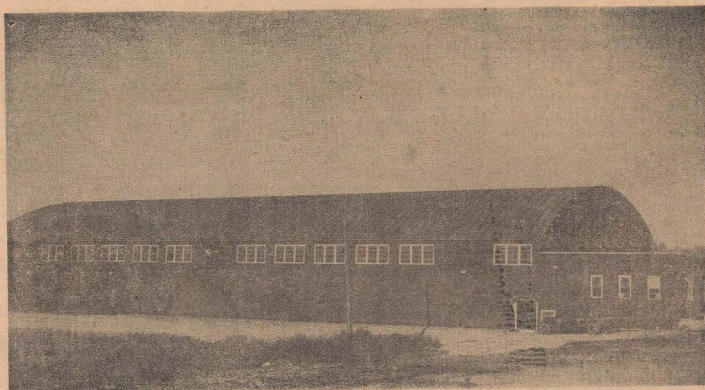
L'ARENA

C
E
N
T
R
A
L

M
A
I
N
E

Y
O
U
T
H

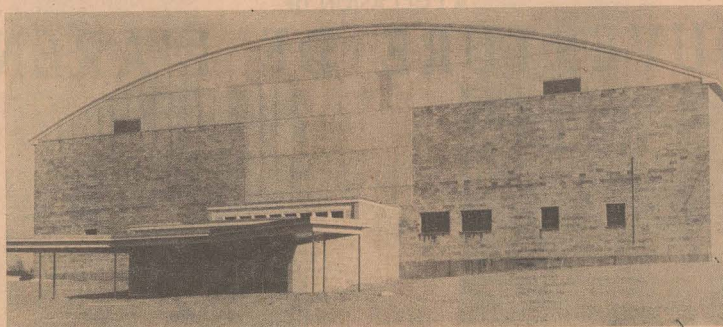
C
E
N
T
R
E



L'ARENA ST-DOMINIQUE AVANT L'INCENDIE



LA DESTRUCTION PAR LE FEU



UN TRIOMPHE DE RECONSTRUCTION MODERNE

262

Le "Youth Center" sera inauguré samedi

Le rêve d'une génération se réalise. — Un immeuble sportif d'un million de dollars. — Le plan original a dû être modifié pour permettre de construire en proportion des dons du public. — Le programme des cérémonies d'ouverture, samedi. — Deux rencontres sur la glace.

(Par Louis-P. Gagné)

Le rêve d'une génération est sur le point de se réaliser. Deux ans et deux mois après l'insurmontable tragédie qui, en 30 minutes, réduisit en cendres le modeste mais populaire édifice qu'était l'Aréna St-Dominique, un autre immeuble, beaucoup plus vaste, ultra-moderne et tout à fait à l'épreuve du feu, s'élève sur les cendres de l'ancien aréna, et l'ouverture officielle en a été fixée à samedi soir de cette se-

maine, à sept heures. On aurait pu...

Il se peut fort bien que le lendemain même de la tragédie, le 19 novembre 1956, les offrandes de contributions se firent si spontanées et les sentiments de regrets devant la catastrophe devinrent si universels, que le comité de l'Aréna qui s'était débattu de son mieux jusqu'à ce moment-là aurait pu ouvrir instantanément une souscription populaire dont les résultats auraient été

très élogieux et qui aurait pu amorcer immédiatement la reconstruction de l'Aréna. Toutefois, il convenait d'être sage en présence de la grande épreuve, et de ne pas être victime d'une sympathie qui, dans le temps, semblait même "étouffante". Il fallait se ressaisir, se réorganiser sérieusement, préparer des plans en vue de la construction d'un autre édifice qui, celui-là, serait à l'épreuve du feu, et organiser une campagne de souscription systématique.

Un grand rêve. C'est exactement ce qui arriva. Evidemment, les pourparlers qui précéderent la réorganisation furent tenus et prolongés, comme on pouvait s'y attendre. On fit préparer des plans préliminaires

en vue de l'érection d'un immeuble gigantesque dont on faisait le rêve et qui devait être pratiquement un Centre de Jeunesse, c'est-à-dire comprenant des salles de réunions, salles de musique, salles de quilles, auditorium, etc., etc. Pareille entreprise, on en conviendrait, aurait exigé une dépense astronomique, et comme les souscriptions populaires, tout en se maintenant à une allure régulière, étaient plutôt très modestes, il fallait rompre carrément avec le rêve qu'on s'était fait d'un vaste palais sportif.

Comme il fallait songer de donner tout de même au souscripteur et à la population en général un édifice quelconque approprié au moins à la générosité des souscriptions, on décida de modifier pour le moment les plans généraux et de s'en tenir à la partie principale et centrale des plans, c'est-à-dire l'Aréna proprement dit, libre plus tard d'agrandir si les revenus le justifient.

On se mit donc à la besogne et les plans modifiés de l'architecte furent soumis pour les contrats. L'Aréna devait donc s'élever presque au même endroit où l'autre avait connu une si belle popularité. Le nouvel immeuble est érigé à un endroit un peu plus élevé de la rue Birch, cependant, à la jonction de la rue Jefferson, et le vaste terrain qui fait face à l'entrée principale a été converti en un lot de stationnement qui accommodera sûrement des centaines et des centaines d'automobilistes.

Quant à l'intérieur de l'Aréna, nous n'aurons pas la tentation de tenter même d'en donner la description. Les détails de cette construction si moderne, avec toute la nouveauté qu'on peut trouver dans les matériaux de construction pouvant servir à un aréna, sont sans doute trop compliqués sauf pour les experts. D'ailleurs, les quelques milliers de personnes qui assisteront à l'ouverture officielle de cet immeuble, samedi soir, pourront juger elles-mêmes des mille et un détails auxquels la direction de l'Aréna a apporté le soin le plus méticuleux pour le confort et la sûreté des spectateurs et participants en même temps que pour la satisfaction de tous les amateurs de sport.

La foule sera donc à même d'admirer l'éclairage, le système (Suite à la page 6)

LE REVE EST REALISE
NOUS OFFRONS
NOS FELICITATIONS



L'ERECTION DU CMYC
EST CERTAINEMENT
UN DEVELOPEMENT MAJEUR
DE NOTRE LOCALITE

NOS FELICITATIONS SINCERES
AUX RR. PP. DOMINICAINS
ET AUX CITOYENS DE LEWISTON-AUBURN
LEWISTON DEVELOPMENT
CORPORATION

LOUIS CARON

MANUFACTURIER DES
BLOCS DE CIMENT UTILISES
A L'ERECTION DU

Central Maine Youth Center

OFFRE SES VOEUX DE SUCCES AUX

RR. PP. DOMINICAINS ET A LEWISTON - AUBURN

A L'OCCASION DE

L'OUVERTURE DE L'ARENA



LE DEBUT DU TRAVAIL

270 Riverside Drive



LE CMYC EST EN MARCHE

Auburn, Maine

Tél. 2-1132



Le Révérend Père Alexandre DesRochers
Curé de la paroisse St-Pierre et St-Paul et le
Père du Central Maine Youth Center



M. JOSEPH A. POLIQUIN

Qui fut le Chairman du prére-
ment de fonds depuis les débuts
du mouvement de
reconstruction.



M. ROSAIRE L. HALLE

Le gérant du Central Maine Youth
Center, et qui était aussi gérant
de l'Aréna St-Dominique.

LE HOCKEY CHEZ

Une Série de Dix Semaines



LES JEUNES AMATEURS

pour Surveiller Leurs Activités.

Une série d'articles au sujet du hockey des jeunes commence cette semaine avec la photo de plusieurs équipes qui faisaient partie des ligues paroissiales et P.A.L. avant l'incendie déplorable qui a détruit l'Aréna St-Dominique. Durant les semaines à venir nous commencerons à vous donner les activités des joutes aussitôt que le programme sera établi et que les ligues seront en fonction. Nous suivrons ces jeunes, qui reçoivent leur publicité par la générosité des annonceurs de cette page. Regardez chaque semaine ce que font vos jeunes enthousiastes du hockey, et suivez leurs progrès dans les pages de ces articles qui vous viendront chaque semaine.



**SERVICE
D'AMBULANCE
FORTIN**



POUR SERVICE
D'AMBULANCE
APPELEZ
4-4584

Sainte-Famille

**RELIABLE
Air - Conditioning
Inc.**

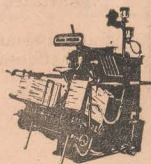
Distributeurs de
l'huile de chauffage



**MAINTIEN
ET SERVICE**
1525 rue Lisbon
Lewiston
2-6701

Sainte-Croix

**SCREEN
PRINTING
CO.**



Cet établissement
est toujours prêt
à rendre service
et à garantir
Satisfaction
Français - Anglais
80 rue Blake
Lewiston

Saint-Pierre

STEARNS, INC.

VIANDES
Inspectées par le
gouvernement



Riverside Drive
Auburn

Sacré-Coeur

**GENERAL
BEVERAGES
INC.**

Ste-Croix P.A.L.

**RODRIGUE
FURNITURE
& APPLIANCE CO**

Tél. 4-5255

Meubles
à des prix
modestes
tout en
conservant
la qualité

Nous vous servirons
à toute heure
Heures régulières
ou par appointment
Lisbon Rd. - Lewiston

Martel P.A.L.

NA-VAL

Radio & Télévision
Ventes et Service

**RCA
MOTOROLA**

Tél. 4-7044

A côté de l'Union de
Crédit Ste-Croix

Roger Nadeau
Roland Vaillancourt
Props.

936 rue Lisbon

Lewiston

Pettengill P.A.L.

**FLOCK
BUICK CO.**

Spécialistes
en
transmissions
automatiques

Travail complet
de
Carrosserie

Vente et Service
de

BUICK - OPEL

155 rue Main

Auburn

Saint-Louis

EASTERN

INC.

Ecole Ste-Marie

**TWIN CITY
Furniture Co.**

Meubles de choix
et appareils
"HOTPOINT"

a deux magasins

100 rue Main

et

376 rue Main

Auburn

Farewell P.A.L.



Le désastreux incendie qui a détruit l'Aréna St-Dominique.

Le "Youth Center":

(Suite la page 2)

d'amplification, la disposition des milliers de sièges confortables, la patinoire elle-même, le système de chauffage, l'agencement des couloirs, etc., etc.

Il est certain que cette première visite de la population dans le nouvel aréna convaincra chacun que la ville de Lewiston, ou plus précisément les Pères Dominicains, possèdent un immeuble sportif qui déjà peut être proclamé hautement comme le "meilleur plus ultra" des arènes à glace artificielle de l'est des Etats-Unis.

La générosité de la population en général s'est sans doute manifestée admirable jusqu'ici. Toutefois, il faut reconnaître que malgré toutes les souscriptions qui ont été reçues, il aurait été absolument impossible de pousser de l'avant et d'obtenir la construction de ce qu'on a simplement et qui tout simplement est un chef-d'œuvre. Voilà pourquoi les Pères Dominicains, dont l'intérêt pour la jeunesse ne s'est jamais démenti, ont songé de prendre une part active à cette vaste entreprise pour qu'elle soit menée à bonne fin. Et on peut dire en

toute sincérité que sans cet appui financier des Pères Dominicains, nous ne pourrions assister, samedi soir prochain, à l'ouverture officielle d'un tel édifice qui sera la fierté de tous ceux qui, si

LONGUE

VIE

AU

CENTRAL

MAINE

YOUTH

CENTER

L & M OIL CO., INC.

Distributeurs de gasoline CALSO
et d'huile à poêle et fournaise

134 Minot Ave. Tél. 2-7931 Auburn

ERNEST PLEAU JR.

Peintre Décorateur
Industriel et Commercial

77 rue Grove Tél. 3-1814 Lewiston

Robert W.

BONENFANT

Shérif du Comté

Androscoggin

et ses députés

modestement que ce fut, ont pu y apporter une contribution.

Cérémonies d'ouverture

C'est donc samedi soir de cette semaine, à sept heures, que débuteront les cérémonies de l'ouverture officielle de cet incomparable édifice sportif. La direction du Youth Center a fait parvenir à toutes les personnes ou entreprises qui ont souscrit — ou promis de souscrire — la somme de \$100 ou plus envers la construction de l'édifice, deux billets de faveur pour les cérémonies de samedi soir. Elle en a ainsi distribué plus de 2,000 et elle a mis en vente, à raison de \$5 chacun, quelques 390 billets qu'il restait encore. On peut donc s'attendre que la place sera littéralement assésée samedi. La foule comprendra sans doute plusieurs citoyens dont les maisons d'affaires ont contribué \$100 ou plus, mais qui n'ont peut-être jamais vu l'intérieur d'un aréna ou n'ont peut-être jamais assisté à une partie de hockey. Il est donc plausible de s'attendre que ces souscripteurs deviendront avant longtemps des chauds partisans du hockey, des clients réguliers du Youth Center.

Parmi la foule nombreuse qui sera présente, il y en a une très grande majorité qui ignorent complètement l'appellation de Youth Center qui a été donnée au nouvel édifice et qui continueront de dire, comme autrefois, le nom ARENA tout court, puisque, en somme, la bâtisse n'est pas le centre de jeunesse qu'on s'était proposé de construire, mais un ARENA tout simplement. On ne parviendra jamais à faire donner une autre appellation au nouvel édifice.

Billets de saison

A compter de dimanche après-midi, et cela pour toutes les fins de semaine ensuite, les clients de l'Aréna pourront se procurer des billets de saison chaque semaine précédant les joues. Le client devra, cependant, verser le prix des billets qu'il veut avoir pour les quatre dernières joues régu-



JERRY KINIRY

Buddy est né à Arlington, Mass., et est membre des Arcadiens depuis 1950. Avant de recevoir son diplôme de Arlington High en 1948, il fut membre de l'équipe G. R. L. All-Star en 1945, et en 1946. En 1947, il était membre de l'équipe d'Arlington qui jouait contre St-Dom's pour le titre de champion de la Nouvelle-Angleterre. Il a déjà joué pour les Junior Olympics, et fut un des compteurs les plus en vue dans la South Shore League, et fut nommé sur son équipe tout-étoile. Il a grandement figuré au titre gagné par les Arcadiens l'an dernier.

lières de la saison. Ainsi, si ce sont des billets réservés de \$1.50 qu'il veut obtenir, à raison de deux par joue, il devra verser d'abord la somme de \$12 et on lui remettra deux cartes-certificats portant l'indication de la section, de la rangée et du siège qui lui reviennent. Chaque semaine, en présentant cette carte, il pourra se procurer, moyennant paiement de ses billets naturellement, les billets désirés correspondant à la carte-certificat qu'il aura reçue. Dans la suite, il pourra, de la même façon, se procurer les mêmes billets pour chaque

(Suite à la page 8)

GENERAL BEVERAGES, INC.

Adrienne I. Paradis Paul E. Nadeau

Présidente Gérant Général

ECONOMY MARKET

(M. Odilon Coulombe, Propriétaire)

210 rue Blake Tél. 2-9243 Lewiston

VINCENT FRUIT CO.

Fruits et Légumes

29 rue Lincoln Tél. 4-7335 Lewiston

Le Gouverneur de l'Etat du Maine

Clinton A. Clauson

PRESENTE SES MEILLEURS VOEUX

AU SUCCÈS CONTINU DU

Central Maine Youth Center

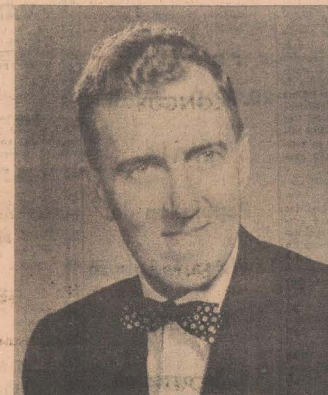


LE SENATEUR

DES

ETAT - UNIS

Edmund S.
Muskie



"Le développement
de notre Etat
reçoit un élan par
l'érection de ce
magnifique édifice.
Nous vous en félicitons."

LE CONGRESSMAN

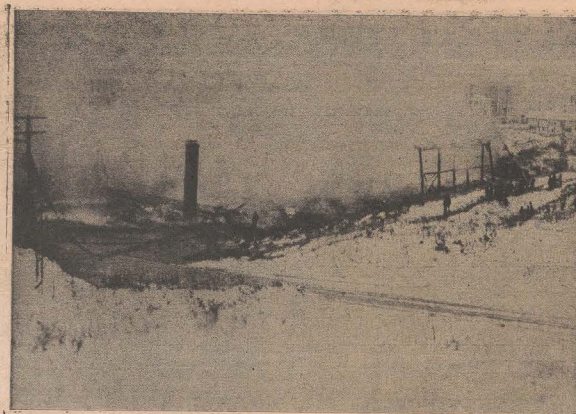
Frank M. Coffin

NOUS ENVOIE LE TELEGRAMME SUIVANT:

"Nos félicitations les plus
chaleureuses à l'occasion de
la réalisation d'un rêve persistant"

FRANK M. COFFIN
Membre du Congrès





Peu après que la bâtisse de l'Arena St-Dominique s'effondra.

Le "Youth Center":

(Suite de la page 7)

Joute. Ainsi, il aura toujours la certitude que ses billets lui sont



DICK ST-LAURENT

Dick fut membre de l'équipe Bates pendant plusieurs années et s'est toujours très bien tiré d'affaire dans son devoir de défense. Il portera la hampe locale dans les joutes de cet hiver et nous sommes certains que sa présence sur la glace gardera plusieurs des équipiers visiteurs "honnêtes", vu sa force physique et sa stature.

réservés. Dans le cours de l'hiver, il aura le privilège de se dispenser de prendre ses billets, mais pas plus de trois semaines consécutives, car dans ce cas, ces billets seront attribués à d'autres pour le reste de la saison.

Les billets en question ne seront valides que pour les joutes régulières auxquelles prendra part l'équipe Bates Fabrics, c'est-à-dire les samedi et dimanche de chaque fin de semaine. Ces billets ne comprendront pas l'assistance aux joutes des High schools, ni aux attractions spéciales. Les billets des joutes régulières se vendront \$1.00; \$1.25 et \$1.50 chacun.

Des discours

Samedi soir, aux cérémonies d'ouverture, ce sera le juge Fernand Despins, de la cour municipale de Lewiston, qui remplira les fonctions de maître de cérémonie. La soirée débutera par un concert qui sera présenté par la fanfare de la Lewiston High School et les Lewiston Scarlet Cadets. Ce concert commencera à sept heures et durera une demi-heure. Il sera suivi de l'hymne national américain par le Glee Club de l'école supérieure St-Dominique. Au cours de la cérémonie, il y aura remarques par les personnalités suivantes: M. Joseph A. Poliquin, président de la cam-

(Suite à la page 9)

PAROISSE ST-PATRICK

Rév. Daniel J. Hagerty, Curé

PAROISSE DU SACRE-COEUR Auburn

Rév. Théodore Bouthot, Curé

Rév. Gilman Chalouit
Rév. Hubert Paquette
vicaires

FELICITATIONS

AUX

RR. PP. Dominicains

ET A LA

Population de

Lewiston - Auburn

EN CETTE

Belle occasion

ARTISTIC

MEMORIAL

STUDIO



780 rue Main

Lewiston

ROBERT PROVENCHER

Service d'électricité Brochage de tous genres
Réparations de moteurs et
d'accessoires électriques

31 rue Tampa Tél. 2-2195 Lewiston

LAUZIER & BELIVEAU

Réparation de Qualité

de

Montres et Bijouterie

rue Park DeWitt Hotel Lewiston

VAILLANCOURT'S IGA MARKET

Ludovic Vaillancourt, propriétaire

149 rue Oxford Tél. 2-9721 Lewiston

A.H. SASSEVILLE & SON

Plomberie et Chauffage
Spécialistes en Réparations137 rue Pine Tél. 4-6678 Lewiston
Alfred Sasseville — Réginald Sasseville

PAROISSE STE-CROIX

Rév. Félix Martin, Curé

Rév. Louis-Joffre Fortier

Rév. Hervé Carrier
vicaires

PAROISSE SAINT-LOUIS d'Auburn

Rév. Wilfrid Ouellette, curé

Rév. Raymond Courchesne,
Rév. Gilbert Patenaude
vicaires

Les spectateurs font l'inspection des ruines de l'édifice sinistré.

Le "Youth Center":

(Suite de la page 8)

pagne de souscriptions pour le Youth Center: M. Lewis-R. Webber, surintendant de l'école supérieure St-Dominique et M. Weldon-J. Russell, surintendant des écoles publiques de Lewiston; l'hon. Herbert E. Callahan, maire d'Auburn; l'hon. Romeo T. Boisvert, maire de Lewiston; le R. P. Alexandre Desrochers, o.p., curé de la paroisse St-Pierre; le T. R. Raymond Burgess, o.p., Prieur des Dominicains de Lewiston; et S. E. Mgr Daniel J. Feeney, évêque du diocèse de Portland.

St-Doms vs Lewiston
Cette série de rencontres sera suivie d'une brève rencontre entre les équipes de hockey de l'école supérieure St-Dominique et de la Lewiston High School. Cette rencontre aura la durée d'une période seulement, et ce sera pratiquement la première qui s'enregistrera dans les annales du Youth Center. On s'attend que les partisans de chacune des deux écoles rivaliseront d'encouragements enthousiastes envers leurs étudiants favoris.

Bates vs Rochester
Pour faire ensuite connaître aux partisans du hockey de notre

région de quel matériel se composera l'équipe Bates Fabrics qui représentera Lewiston durant la saison régulière, les spectateurs assisteront à une rencontre entre Bates Fabrics et Rochester Olympics, de Rochester, N. Y.

Cette première partie complète dans l'enceinte du nouveau Youth Center ne manquera pas de soulever un enthousiasme bien naturel. Les deux équipes se composent de joueurs remarquables. Rochester, en somme, représente le championnat amateur senior des Etats-Unis aux Olympiades; et Bates Fabrics se composera principalement des équipiers réguliers des Arlington Acadians, d'Arlington, Mass., qui ont décroché le championnat amateur senior de la Nouvelle-Angleterre. Ce sera donc une rencontre entre deux Hercules et qui, tous deux, sont de taille à encaisser et à recevoir. On peut donc s'attendre à une lutte homérique dont on parlera longtemps et qui sera le prélude d'une saison enlevante qui

DON GIRARD & SON

Donia J. Girard, Prop.

213 rue Park Tél. 2-5931 Lewiston

ALTON A. LESSARD

Sénateur d'Etat et "Floor Leader démocrate"

PROVENCHER'S BEAUTY SALON

123 rue Lisbon Tél. 4-7711

ordera un intérêt de plus en plus grandissant.

L'équipe Bates Fabrics comprendra également des joueurs locaux bien connus qui ont une légion de partisans. C'est ainsi qu'on verra sur l'alignement de Bates des étoiles favorites telles que Johnny Chambers, Maurice Ouellette, Mike Poirier et autres. Chambers faisait partie de Bates il y a deux et trois ans, avant le feu tragique de l'ancien arena. Auparavant il avait défendu les couleurs des Berlin Maroons, mais depuis qu'il fait partie de Bates, il est devenu quand même l'idole des Lewistonais. Ajoutons que Chambers a prouvé en maintes occasions qu'il était digne de cette admiration des sportsmen locaux. Il met autant de cœur à conduire l'attaque de Bates qu'il mettait de courage à vaincre l'équipe Lewistonaise quand il jouait pour Berlin.

Un détail qu'il convient de rappeler à l'occasion des cérémonies d'ouverture: le soir de la grande assemblée publique qui marquera officiellement dans l'hôtel de ville l'ouverture de la grande campagne de souscription pour la construction du Youth Center, Johnny Chambers était là, lui aussi. A un certain moment il monta sur la scène et fut pratiquement le premier sportsman à faire un don en faveur de la construction de ce nouvel édifice.

Cette année, du moins jusqu'à la fin de la saison (Suite à la page 12)

P. LAURENDEAU & SON

Assurance Générale — Auto - Feu - Dommages

M. Bertrand L. Laurendeau, Agent

82 rue Howard Tél. 2-0802 Lewiston

VETERAN'S SUPERIOR POTATO CHIPS

M. et Mme Normand Vallée, propriétaires

13 rue South Main Tél. 3-0929 Auburn

UN REVE

REALISE

FELICITONS

LES GENS

DEVOUES QUI

L'ONT RENDU

POSSIBLE

DR ALCIDE DUMAIS

Lewiston, Maine

HAHNEL BROS. CO.

42 rue Main Tél. 4-6477 Lewiston

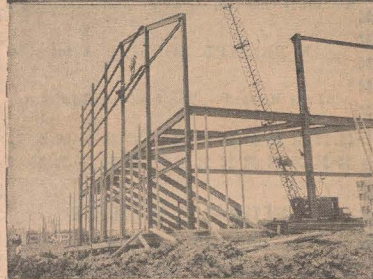
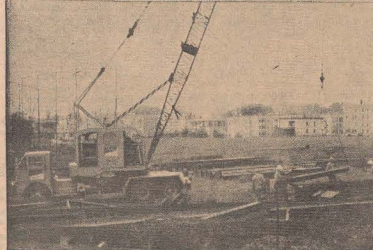
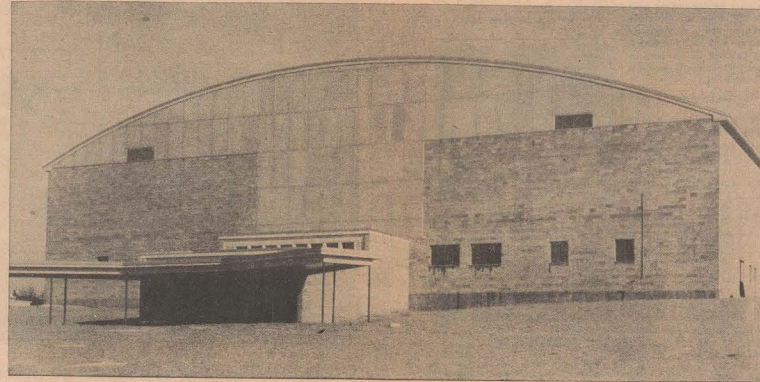
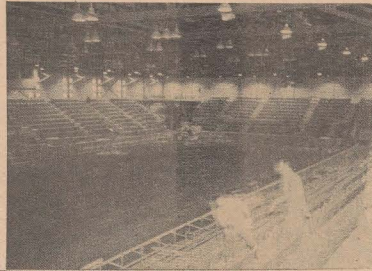
"On parle le français"



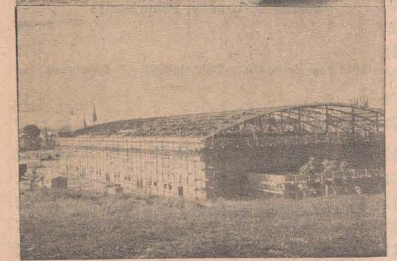
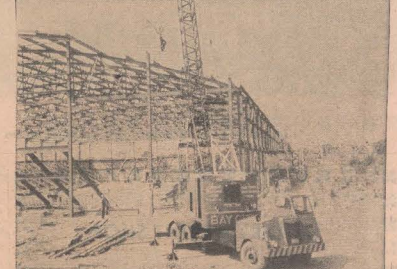
DICK HAVERN

Dick est marié et père d'un enfant. Il en est à sa première année avec les Acadians, et naturellement il joue à Lewiston pour la première fois. Il remplace Al Pitt qui est au service militaire. Il a fait ses études à Cambridge Latin et fut gardien de buts pour les G. B. L. All-Stars en 1949/50 lorsqu'ils ont conquis Montreal Catholic. Il a joué pour quelque temps pour les Cambridge Cougars avant de s'aligner aux Acadians. Il est à l'emploi du Lincoln Lab à Lexington, Mass., et est considéré comme un bon gardien de buts, ayant une des meilleures moyennes dans la South Shore League.

L'OUVERTURE DE L'ARENA MODERNE — CMYC



**Rêve Réalisé
L'ARENA Revit
Soyons-En Fiers
Supportons-Le**



Nous sommes fiers d'avoir
fait l'installation de

LA VITRE
DANS LE NOUVEAU

Central Maine Youth Center

Demers Plate Glass Co.

3 RUE MIDDLE LEWISTON

NOS CHALEUREUSES FELICITATIONS
AUX

RR. PP. DOMINICAINS
ET A NOS

CONCITOYENS
EN CETTE OCCASION
DE L'OUVERTURE DE

L'ARENA

La Maison Funéraire Fortin
70 RUE HORTON LEWISTON

Félicitations sincères

AUX RR. PP. DOMINICAINS

Et à tous les

Résidents de Lewiston-Auburn

A l'occasion de l'ouverture du

Central Maine Youth Center

**ANDROSCOGGIN
COUNTY SAVINGS BANK**

Votre marchand de

PLYMOUTH — DESOTO — SIMCA

OFFRE SES MEILLEURS SOUHAITS

AU NOUVEAU

Central Maine Youth Center

Advance Auto Sales

27 RUE FRANKLIN

AUBURN

NOS FELICITATIONS

ET NOS HOMMAGES

AUX RR. PP. DOMINICAINS

Et à la population de

LEWISTON-AUBURN

A L'OCCASION DE

L'OUVERTURE DU

Central Maine Youth Center

KNAPP BROS.

SHOE MFG. CO.

(BARKER DIVISION)

RUES BATES et LOWELL

LEWISTON

JOHN M. QUINLAN
Surintendant

Peoples Savings Bank

Offre ses félicitations

AUX RR. PP. DOMINICAINS

et aux

Citoyens de Lewiston-Auburn

EN CETTE BELLE OCCASION

VIVE LE

Central Maine Youth Center

Coin des rues Ash et Lisbon Lewiston

PRETS SUR HYPOTHEQUES A 5%

Membre de la Federal Deposit Insurance Corporation

Tous les Comptes Assurés Jusqu'à \$10,000

Le succès a couronné l'effort

notre

Central Maine Youth Center

REALISE BIEN DES REVES

Provost - Vincent Co.

Ameublements de Distinction

201 RUE LINCOLN

LEWISTON

Nous sommes convaincus

Que le

Central Maine Youth Center

Sera une source de bonheur à la

Jeunesse de notre milieu

Puritan Chevrolet Co.

675 RUE MAIN

LEWISTON

Nous sommes fiers d'offrir

Nos félicitations aux

RR. PP. DOMINICAINS

ET A LA

Population de Lewiston-Auburn

A l'occasion de l'ouverture du

Central Maine Youth Center

KRESGE'S

60 RUE LISBON

LEWISTON



La préparation du terrain pour la construction du C.M.Y.C.

Le "Youth Center":

(Suite de la page 10)

date, pour ne pas laisser rouiller ses patins, Johnny Chambers a mis ses talents de joueur de hockey aux services de la puissante équipe Weymouth Saltminers qui vient en tête de la ligue South Shore dont le titre de champions est défendu précisément par les Arlington Acadians.

Pour Waterville

Plusieurs s'expliquent peut-être mal que d'excellents joueurs de hockey de Lewiston, ex-membres des Bates Fabrics, aient décidé de jouer cette année pour l'équipe Waterville Bruins, comme ils l'ont fait l'an dernier, plutôt que de s'identifier avec Bates Fabrics, de Lewiston, et faire leur marque dans le nouveau Youth Center, maintenant que la glace est prête.

Toutefois, leur décision de continuer de jouer pour Waterville encore cet hiver est motivée par le fait que la saison du hockey est commencée depuis plusieurs semaines déjà et que ces joueurs ont préféré ne pas attendre jusqu'à la mi-janvier pour se livrer à leur sport favori. On attribue également leur décision au fait que du côté de Waterville, les "émoulements" sont plus élevés

que les offres faites du côté de Lewiston.

La population sportive de Lewiston-Auburn n'en conserve pas

(Suite à la page 14)



DICK COTE

Dick est ancien gardien de buts de St-Denis et arrive de Corbvre à l'équipe Bates cette année. Dick est un jeune joueur qui promet beaucoup et qui fera sa marque dans le hockey local.

LANDRY'S PRINT SHOP

Roland D. Landry, Propriétaire

165 rue Pierce Tél. 2-2347 Lewiston

Le sénateur et Mme Léo St-Pierre
et famille

Lewiston

Maine

LONGUE

VIE

AU

CENTRAL

MAINE

YOUTH

CENTER

LEBEL'S SHEET METAL SHOP

408 rue Canal Tél. 2-2235 Lewiston

MORIN BRICK CO.

Alfred H. Morin, Gérant

Danville, Maine

Mes vœux les plus
sincères à l'avenir de
nos enfants, à l'occasion
de l'ouverture de cet
Aréna qui nous fait
honneur
Félicitations aux
Pères Dominicains
et à tous ceux qui ont
encouragé ce projet

PAUL GENEST

Register of Probate

MOTOR SUPPLY CO.

288 rue Main Tél. 4-6995 Lewiston

LEWISTON SOCIAL CLUB, INC.

178 rue Lisbon Lewiston

FRANK TALLO, Prés.
BENNY VIOLETTE, Vice-Prés.
ALBERT COTE, Secrétaire
EDWARD DUBOIS, Trésorier
MAURICE HAMEL, Gérant

A. P. SAINDON

Insurance Company

M. Robert Lafayette, Gérant

76 rue Mill Tél. 2-1181 Auburn, Me.

JAMES D. CALLAHAN & CO., INC.

5 rue College Tél. 4-5429 Lewiston, Me.

VACHON & SAMPSON

Arthur Vachon, Prop.

81 rue Cedar Tél. 2-6761 Lewiston

BOL BARGAIN OUTLET

Incorporated

Raymond Laurendeau, gérant

213-219 rue Lisbon Lewiston

ROLLINS OFFICE SUPPLY CO.

17 rue Park Tél. 2-0141 Lewiston

JIMMY'S GAS STATIONS, INC.

150 Minot Ave. Tél. 4-5451 Auburn

Huile à chauffage Texaco

Huile à moteur Texaco

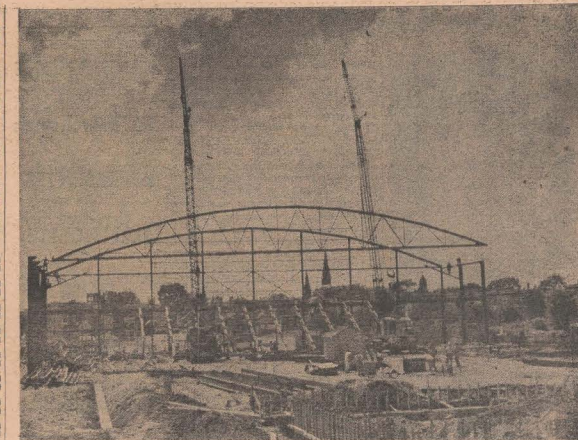
Deux produits supérieurs

PEPPERELL
FABRICS
Pepperell
Fabrics

PEPPERELL
MANUFACTURING
COMPANY

LEWISTON DIVISION

LEWISTON, MAINE



L'Installation des deux premières travées du Nouvel Aréna.

FELICITATIONS

Des marchands

REPRESENTES

DANS CETTE

PAGE

A l'occasion

De l'ouverture

DU CMYC

St-Hilaire Waterproofing & Roofing

34 rue Roak Tél. 2-7771 Auburn

LEWISTON LUMBER CO.

25 rue Tampa Tél. 3-6484 Lewiston

Alcide Morin, propriétaire

PEPSI-COLA

Auburn

Portland

L. & A. WORKINGMEN'S CLUB

198 rue Lisbon

Lewiston

Président:
Vice-président:
Secrétaire:
Trésorier:

FERDINAND LECLAIR
JOSEPH-B. BLAIS
MAURICE-A. TURCOTTE
GEORGE THIBODEAU

DIRECTEURS:

Edmond Bérubé, Philippe Cliche, Jules Marchand,
Hervé Roy et Albert St-Pierre

Le "Youth Center":



DON ELLIS

Don est membre de l'équipe des Arcadiens depuis 7 ans et on l'appelle souvent le meilleur au tir gardien de buts. Son habileté comme défense a été un des facteurs les plus importants aux succès des Arcadiens durant les années récentes. Il a joué pour Winchester High School et l'équipe de Winchester avant de devenir membre des Arcadiens. Il est fermier de légumes, et fait son emploi à Readings, Mass. Il n'est pas marié, et est capitaine de l'équipe. Il fut nommé à l'équipe Tout-Etoile de la A. H. A. les deux dernières années, et aussi à l'équipe Tout-Etoile de la South Shore League l'an dernier. Il est un des joueurs les plus populaires qui aient jamais visité Lewiston, comme membre d'équipe en visite. Les gens de Lewiston sont heureux que Don soit un des représentants de notre ville sur la glace cet hiver.

(Suite de la page 13)
moins pour ces joueurs la même admiration qu'auparavant, et elle espère qu'avant longtemps elle aura le bonheur de les revoir sur notre glace locale.

Un avantage
Au début de la saison, la direction du Youth Center avait fait des démarches et obtenu que cinq ou six joueurs réguliers semi-professionnels de la région de Sherbrooke viennent ici pour remplir les cadres de Bates Fabrics. Toutefois, on s'est rendu compte qu'à la longue un tel déplacement chaque semaine de la part d'équipes du Canada deviendrait dispendieux. De plus, il était impossible d'offrir à ces joueurs la glace dont ils avaient besoin pour pratiquer et se mettre en forme pour l'ouverture tardive de la saison. En plus, ces mêmes joueurs auraient eu un besoin constant de la glace du Youth Center pour se maintenir en forme durant chaque semaine.

Or c'est là qu'on a eu l'idée de cliquer le tout pour le tout et de se rendre à Arlington, Mass., chef-lieu des Arlington Academics, champions amateurs seniors de la Nouvelle-Angleterre. La démarche entreprise remporta tout le succès qu'on avait anticipé.

(Suite à la page 15)

FELICITATIONS

Des marchands

REPRESENTES

DANS CETTE

PAGE

A l'occasion

De l'ouverture

DU CMYC

DR WILFRID A. CLOUTIER

210 rue Sabattus Lewiston

DR HORACE L. GAUVREAU

Lewiston, Maine

TUFTS BROTHERS

Specialistes en imprimerie

193 rue Middle Lewiston

LEWISTON GAS LIGHT CO.

L'Associé des Villes-Sœurs en confort

de vie depuis 1853

FERN'S TAXI

45-46-9

Autos avec radios Service 24 heures

HANSON'S BARBER SCHOOL

398 rue Lisbon Lewiston, Me.

Meilleurs
vœux de succès

au

Central

Maine

Youth

Center

de la gérance du

CAPITOL CAFE

4 rue Court

Auburn, Me.

E. LEPAGE

Représentant de la



Pour information

appeler 2-2402

43 rue Walnut

Lewiston



Le "Youth Center":

(Suite de la page 14)

ment besoin de venir pratiquer sur la glace de notre Youth Center.

Comme résultat, la glace ici est livrée durant toute la semaine pour les équipes de jeunes amateurs, et la direction du Youth Center sera à même de pouvoir accommoder plusieurs groupes locaux additionnels. Va sans dire que cet avantage a été accueilli avec enthousiasme de tous côtés.

Le St-Doms
D'ici peu, l'équipe St-Dominique entrera "chez elle", sur la glace du Youth Center. Elle sera en mesure de se faire valoir et de croiser le fer avec les équipes des autres high schools du centre du Maine. La glace du Youth Center sera disponible également à ces high schools de l'extérieur.

Le Youth Center sera le théâtre également d'attractions additionnelles telles que revues sur glace, etc. et il sera le home du club régulier du patinage de Lewiston-Auburn.

Va sans dire que déjà on a fait les démarches nécessaires

(Suite à la page 16)



PHIL DOHERTY

Un des Arcadiens originaux, (organisé en 1945-46). Phil a joué pendant deux ans à Northeastern University et fut capitaine de l'équipe en 1952. Il a joué au hockey à la High School de Arlington. Il est un des favoris des fervents locaux du hockey ayant fait en plusieurs occasions un travail phénoménal contre les artistes du Bates Mfg. Co.

LE CMYC

EST UN REVE

REALISE

FELICITATIONS

A VOUS

QUI EN ETES

RESPONSABLES

Nos

Félicitations

aux

RR. PP. Dominicains

et aux

résidents de

Lewiston-Auburn

en l'ouverture

du

C M Y C

Benoit's



L. BLANCHETTE

& SON

119 rue Horton

Tél. 2-7429

Lewiston

HARVEY J. PROULX, M. D.

92 rue Pine

Lewiston

La PHARMACIE RIVARD

Prescriptions, "Lunch Bar"

196 rue Lisbon Tél. 2-3701 Lewiston

SAM'S

Sandwiches Italiens

PIZZA

268 rue Main Tél. 2-9145 Lewiston

The Stevens House

Aliments délicieux, bien servis.

2 rue Union Auburn, Me.

HENRY'S BARBER SHOP

73 rue Park Lewiston

Henry Domingue, propriétaire

PALMER KING MOTOR CO.

173 rue Middle Lewiston

WALNUT ST. CASH MARKET

Epiceries de qualité

47 rue Walnut Lewiston

L & A BOWLING ALLEY

Rémi Labbé, propriétaire

8 rue Ash Tél. 2-9103 Lewiston

NOUS SOMMES

HEUREUX DE FELICITER

LES RR. PP. DOMINICAINS

ET LES GENS DE

LEWISTON-AUBURN

EN CETTE OCCASION

DE L'OUVERTURE DE

L'ARENA

JOSEPH PINETTE
EXCAVATING CO.

216 rue Montello Lewiston

NOUS FELICITONS
LES
RR. PP. DOMINICAINS
ET TOUS LES
CITOYENS
DE
LEWISTON - AUBURN
A L'OCCASION DE
L'OUVERTURE DE
L'ARENA
CENTRAL
MAINE
YOUTH
CENTER



Coin des rues Pine et Lisbon, Lewiston

Le "Youth Center":



KEN MULRENNEN

Un des membres les plus jeunes des Arlington Academics, Ken est en sa troisième année avec le club. Après sa graduation de la Malheur Catholic High, où il jouait une position d'avant, Ken s'est enrôlé au Boston College. Après avoir joué à B.C. pendant deux ans, il fit son service militaire. A son retour il s'enrôla à l'équipe des Academics et fera son possible pour l'équipe de Bates cette année. Il n'est pas marié, et est natif de Melrose, Mass.

(Suite à la page 17)

RAYMOND D. MARCOTTE

124 rue Lisbon Lewiston

WARD'S

Ward Bros.

Lewiston

EN PLUS DE NOS FELICITATIONS

Nous offrons nos hommages

AUX RR. PP. DOMINICAINS

Et à nos

CONCITOYENS

A l'occasion de l'ouverture de

L'ARENA

LA MAISON FUNERAIRE

ALBERT

2 rue Howe

Lewiston

(Suite de la page 15)

pour obtenir à Lewiston même, la tenue de tournois importants comme ceux que nous avions l'habitude d'avoir autrefois: championnat senior de la Nouvelle-Angleterre; championnat junior des Etats-Unis; championnat de la Nouvelle-Angleterre, etc. etc., et même championnat des écoles supérieures de l'Etat du Maine.

D'ores et déjà on peut donc être assuré que la saison actuelle, la première dans le nouvel édifice, sera bien remplie même si elle est tardive, et qu'elle produira des attractions de première qualité.

Un peu du passé

Le Youth Center actuel qui s'élève presque sur les cendres de l'ancien arena, a eu des origines qui remontent à plus de quarante ans en arrière. Ces origines ont connu différentes phases. Ce fut d'abord la patinoire découverte, en plein air, naturellement. A l'endroit où se trouve présentement le "tennis court" des frères de l'école St-Dominique, rue Bartlett. Dans le temps, les spectateurs devaient

LE CMYC

EST UN REVE

REALISE

FELICITATIONS

A VOUS

QUI EN ETES

RESPONSABLES

VICTOR NEWS

CO.

50 rue Ash

Lewiston

PHILLIP ST-PIERRE

et

E. PHILIP ST-PIERRE

Propriétaires

Procurez-vous les

billets pour événements

à l'Aréna au

Victor News

Mes meilleurs souhaits au nouvel aréna. Comme ancien joueur des Lewiston Cyclones c'est un plaisir d'accueillir de nouveau ce Centre de Jeunesse.

Achetez votre MONTRE d'un Horloger • DOUCETTE • Répare toutes sortes de MONTRES



BERMAN & BERMAN

Avocats

129 rue Lisbon

Lewiston

DR CYPRIEN L. MARTEL, Jr.

355 rue Blake

Lewiston

DR B. L. CYR

Chiropracteur

157 rue Pine

Lewiston

CLOUTIER'S MARKET

Napoléon Cloutier, propriétaire

938 rue Sabattus Tél. 2-6155 Lewiston

PHILORUM GAGNIER

PEINTRE - DECORATEUR

21 rue Howard Tél. 3-0663 Lewiston

Berry paper co.

49 rue Lisbon

Lewiston

Le "Youth Center":

(Suite de la page 16)

dans l'école Saint-Dominique pour se réchauffer le mieux possible, risquant même de perdre leurs places privilégiées "autour des bandes" quand le jeu reprendrait. Et entre ces périodes, chacun s'amusait de ses commentaires au sujet des "étoiles" de la soirée. C'était dans le temps des joueurs tels que le diminutif Jerry Forques qui se déplaçaient vite sur la glace qu'il en perdait sa couleur chaque fois qu'il se mettait en chasse comme "centurion". Il y eut également le fameux Marc Sauvageau, un dudu de jeu, les plus trébuchants des spectateurs se hâtaient d'entrer

LOBSTERLAND RESTAURANT

114 rue Blake

Lewiston

CLIFFORD & CLIFFORD

Avocats

138 rue Lisbon

Lewiston

Murphy's

T. J. MURPHY FUR CO.

29 rue Ash Tél. 4-4591 Lewiston

LA BOULANGERIE

DUPONT

FELICITE

Les RR. PP. DOMINICAINS

ET LES

Gens de Lewiston-Auburn

A L'OCCASION DE

L'OUVERTURE DU SUPERBE

Central Maine Youth Center

bec et qui semblait être venu au monde avec des patins dans les pieds. Sauvageau était la sensation de l'année, et quand vint l'heure de participer au tournoi des écoles supérieures de la Nouvelle-Angleterre à Providence, va sans dire que tous les yeux étaient rivés sur Sauvageau. Malheureusement, ce dernier fut pris d'un "Charlie-Horse" dès l'instant qu'il s'empara de la rondelle au beau début de la première partie du tournoi. Ce fut un désastre qui prouva en même temps qu'une équipe ne doit jamais compter sur l'importance d'un unique joueur. Sur la patinoire ouverte de St-Dominique il y eut aussi des joueurs tels que "Chuck" Fréchette, qui garde maintenant les buts pour l'équipe Rochester Olympics, de Rochester, N. Y. qui précéderont l'opposition aux Bates Fabrics, à l'ouverture du Youth Center, samedi. "Chuck" est le fils de M. et Mme Arthur Fréchette, de la rue Oak. Il y avait également "Chummy" Gervais, Al Moreau, et que d'autres qui se sont pour ainsi dire immortalisés dans le premier quart de siècle du hockey à Lewiston.

Arène recouverte

Pour répondre à la demande générale, on songea bientôt de construire une arène couverte, au même endroit, et avec glace naturelle, car dans le temps il ne fallait pas songer à la glace artificielle. C'est ainsi que Lewiston parvint à avoir son arène, bien modeste il est vrai, mais combien fameuse. Peu à peu on

NOUS OFFRONS

NOS VOEUX DE

SUCCES AUX

RR. PP. Dominicains

EN CETTE

OCCASION DE

L'OUVERTURE

DU CMYC

ROLAND PINEAU

Maître de Chapelle

Paroisse

St-Pierre et St-Paul

Directeur du

GLEE CLUB

de l'Ecole Supérieure

St-Dominique

connut la concurrence entre équipes et le St-Dominique (maître) dut livrer bataille sur son propre terrain avec des équipes formidables telles que Waterville, et autres, y compris naturellement l'équipe magistrale des Lewiston Cyclones. Chaque rencontre entre ces deux groupes aurait pu causer le déclenchement d'une guerre universelle, tellement la rivalité était à son comble... et l'arène même faisait sailli archaïque. Heureusement, le toit était assez solide pour contenir les cris de la foule de partisans.

C'est à cette époque qu'on connaît les exploits de joueurs tels que Victor Lacombe, gardien de buts, Plucky Binan, Jimmy Lenezan, Adolphe Chevalier, Gérard Tondreau, Charles Gelly, tous venus des environs de Québec et Montmagny, sans compter les éphémères, les Simpson, les Larry Charest, les "Bois" Beaulieu, les Yvon Violette, et que d'autres!

Un jour ce fut la rencontre mémorable de cette puissante équipe contre les formidables Castors (Beavers) de Québec, des semi-professionnels. La partie se termina de façon incroyable: 2 à 1 pour les Lewistonais! Et que d'autres attractions exceptionnelles! Les équipes de Berlin, N. H., Sherbrooke, Que., St-Marie de Beauce et autres! Les amateurs de sports de Lewiston en ont certes connus des "an-

(Suite à la page 18)

Bureau Principal et

Atelier:

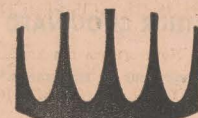
10 RUE LAFAYETTE

TEL. 4-8791

Succursales: 116 rue Park, 413 rue Main, 6 rue Spruce, 052 rue Lisbon, 216 rue Court, Auburn

LEWISTON MACHINE CO.

River Road Tél. 2-8292 Lewiston



Nos félicitations aux

RR. PP. DOMINICAINS

et aux

Citoyens de Lewiston-Auburn

à l'occasion de l'ouverture de

L'ARENA

L & A ELECTRIC, INC.

VOTRE CENTRE DE SERVICE ET VENTES FRIGIDAIRE

331 rue Lisbon

Lewiston

Le "Youth Center":

(Suite de la page 17)

vers les Arlington, tout comme notre public est absolument épris de Johnny Chambers, qui nous est venu de Berlin.

Quant aux équipes mineures, il faudra sans doute faire la part des choses et encourager tous les groupes à se développer sur notre glace artificielle. Notre population réclame des attractions

sportives sur glace, et elle encouragera toujours les rencontres compétitives, quelles qu'elles soient.

Une chose est certaine: si on veut, dans l'avenir, avoir un réservoir dans lequel puiser des recrues locales pour Bates Fabrics, il convient de développer et d'encourager ce qu'on appelle des "farm teams." Ce sont eux l'espoir de demain.

COMMERCIAL RUBBER, INC.

Planchers personnalisés

179 rue Lincoln Tél. 4-5642 Lewiston

PATRICK F. MALIA

Juge de la Cour des Tutelles

Comté Androscoggin

L & M OIL CO., INC.

134 Minot Ave. Tél. 2-7931 Auburn

ARTHUR CHOUINARD

Entrepreneur en maçonnerie

Fair St. Extension Tél. 2-8345 Lewiston

RELIABLE ROOFING
& SHEET METAL CO.

1525 rue Lisbon Lewiston Tél. 2-6701

LONGUE

VIE

AU

CENTRAL

MAINE

YOUTH

CENTER

SUCCES AU

C M Y C

de

CARTER

MILLING CO.

741 rue Main

Lewiston

Félicitations

de deux anciens

joueurs des

Lewiston Cyclones

Henri et Paul

Desjardins

Desjardins
Furs

350 rue Main

Lewiston

PROVENCHER HILL

Fleuriste

58 rue Rosedale Tél. 4-5563 Lewiston

REGINALD CLOUTIER

Epicerie, Viandes, Légumes

203 rue Lincoln Tél. 2-2441 Lewiston

DR FRANK METHOT

Lewiston, Maine

DR BERTRAND A. BELIVEAU

Lewiston, Maine

Honorable FERNAND DESPINS

Juge de la Cour Municipale

de Lewiston

BATES COLLEGE

Dr. Charles F. Phillips

président

COMPLIMENTS DU PERSONNEL DU MESSAGER

Les maires des
VILLES - SOEURS
S'UNISSENT AUX
AUTRES
POUR OFFRIR LEURS
MEILLEURS VOEUX
DE SUCCÈS
AU

Central Maine Youth Center

Romeo T. Boisvert, Maire de Lewiston
Herbert E. Callahan, Maire d'Auburn

UN REVE

REALISE

FELICITATIONS

LES GENS

DEVOUES QUI

L'ONT RENDU

POSSIBLE

Félicitations

et

Meilleurs voeux

de

THE FIRST
INDUSTRIAL
BANK167 rue Lisbon
LewistonService de banque
Prêts

HOOD'S MAILING SERVICE

4 rue Washington Tél. 2-5961 Auburn

LUCIEN DRAPEAU

Register of Deeds

Comté Androscoggin

Félicitations

de

Arthur Pelletier
& Son

Entrepreneurs

en

construction

OUELLETTE
PLUMBING CO.32-34 rue Main
Lewiston35 Highland Ave.
Lewiston, Me.



Bates

La gérance de la Bates Manufacturing Company est fière de donner son support actif à une si belle addition aux villes de Lewiston et Auburn qu'est le Central Maine Youth Center.

Cet édifice demeurera un monument aux Pères Dominicains, pour leur prévoyance et courage, eux qui ont pavé la voie des préparatifs et de la construction. Aux Pères Dominicains et à tous ceux qui ont prêté main forte à faire réaliser ce rêve, nous offrons nos sincères félicitations et nos meilleurs souhaits.

La construction de ce magnifique édifice a permis à Bates de faire renaître son équipe de hockey et ainsi de donner aux employés de Bates et aux nombreux amateurs de hockey de ce territoire la sorte de divertissement salubre qu'ils désirent si avidement.

Nous avons confiance que les activités multiples qui seront conduites dans cet édifice contribueront matériellement à la vie récréative, sociale, civique et spirituelle de cette localité.

Nous exhortons les gens du Centre du Maine à supporter les événements très intéressants qui seront pourvus à eux et à leurs familles dans ce Centre.

Bates

Manufacturing Company
dans le Maine depuis 1850